

INFORMAZIONI GENERALI

SEDE

Aula "G.R. Burgio" - 1° Piano
Clinica Pediatria
Fondazione IRCCS Policlinico San Matteo

RESPONSABILE SCIENTIFICO

Gian Luigi Marseglia

Direttore U.O. Pediatria
Clinica Pediatrica
Fondazione IRCCS Policlinico San Matteo
Pavia
Università degli Studi di Pavia

SEGRETERIA ORGANIZZATIVA PROVIDER ECM NR. 265



Nadirex International Srl
Via Riviera 39 · 27100 Pavia
Tel. +39.0382.525714
Fax +39.0382.525736
E-mail: info@nadirex.com
www.nadirex.com

ISCRIZIONE

L'iscrizione è obbligatoria e include:

- Partecipazione ai lavori congressuali
- Kit congressuale
- Attestato di frequenza
- Crediti ECM
- Lunch come da programma

MODALITÀ E TERMINI DI ISCRIZIONE

Il Congresso è a numero chiuso e prevede un massimo di 200 partecipanti.

Iscrizione on-line:

www.nadirex.com
entro il **4 giugno 2018**

La Segreteria si riserva di confermare l'avvenuta iscrizione.

EVENTO ECM Nr. 265-223642

L'evento è stato accreditato presso il Ministero della Salute per un massimo di nr. 200 partecipanti.

FIGURE ACCREDITATE
- MEDICO CHIRURGO

*Discipline Medico Chirurgo:
Allergologia ed Immunologia Clinica,
Gastroenterologia, Malattie dell'Apparato
Respiratorio, Medicina Interna, Neona-
tologia, Pediatria, Reumatologia, Medicina
Generale (Medici di Famiglia), Pediatria
(Pediatri di Libera Scelta), Scienza
dell'Alimentazione e Dietetica*

Nr. 5,6 crediti assegnati

Si rende noto che, ai fini dell'acquisizione dei crediti formativi, sono necessari la presenza effettiva al 90% della durata complessiva dei lavori e almeno il 75% delle risposte corrette al questionario di valutazione dell'apprendimento.

Sarà obbligatoria la compilazione dei seguenti moduli:

- scheda anagrafica del partecipante
- questionario
- test di valutazione e di gradimento dell'evento formativo

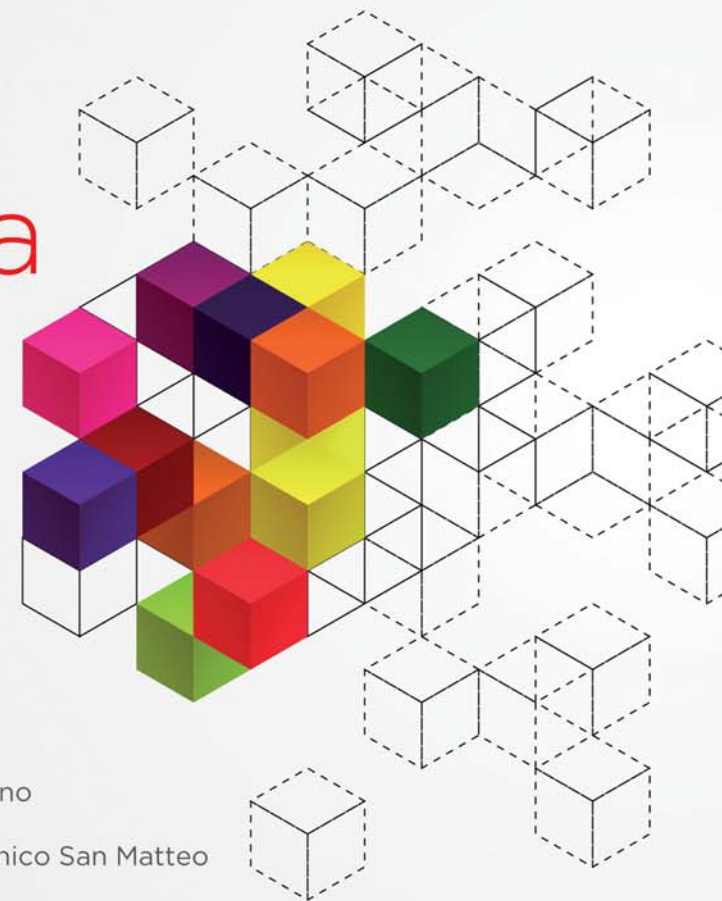
NOTA BENE: Per regole ministeriali non sarà possibile erogare i crediti ECM ai Partecipanti che non appartengono alle Figure Professionali e alle Discipline sopra elencate

Con il patrocinio di



SCUOLA SUPERIORE DI IMMUNOPATOLOGIA DELL'ETÀ EVOLUTIVA

Focus sulla terapia



**Mercoledì
6 Giugno 2018**

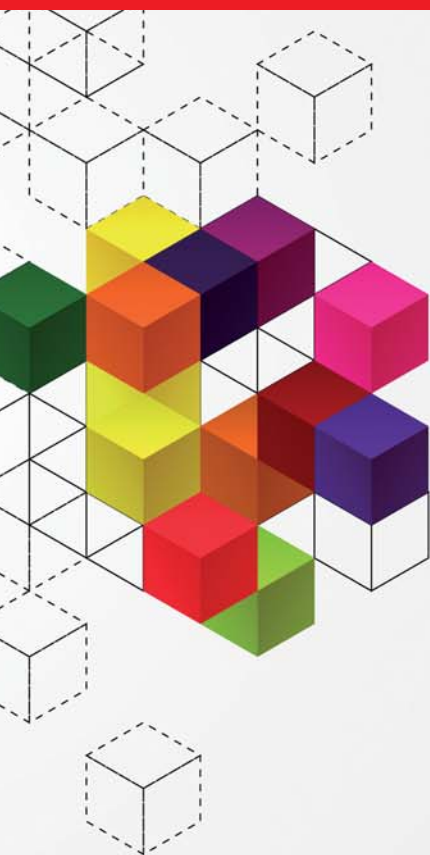
PAVIA

Aula "G.R. Burgio" - 1° Piano
Clinica Pediatrica
Fondazione IRCCS Policlinico San Matteo

Con il contributo
non condizionante di



Dompé



Il progetto prevede l'allestimento di un incontro fra Scuole di Pediatria e sarà rivolto a Medici in formazione specialistica, Pediatri di famiglia, Ospedalieri e Universitari.

L'idea innovativa è far convergere competenze scientifiche diverse con l'obiettivo di fornire un aggiornamento accademico, di particolare spessore scientifico e culturale, ma che preveda, nel contempo, di valorizzare anche le ricadute pratiche della formazione. Il primo incontro si terrà presso la Clinica Pediatrica dell'Ospedale San Matteo di Pavia e saranno coinvolte le Scuole di Pavia, Milano, Novara, Varese e Genova.

Il corso si articolerà in sessioni di aggiornamento avanzato orientate alla terapia delle patologie pediatriche. Saranno affrontati i seguenti temi: uso razionale degli steroidi in pediatria, rianimazione in sala parto, terapia delle malattie reumatiche, uso degli antiinfiammatori non steroidei, la terapia del reflusso gastroesofageo, la terapia dell'asma nel corso dell'età evolutiva, terapia della rinite allergica e non allergica, farmaci in neonatologia, antibioticotera.

FACULTY

MASSIMO AGOSTI (Varese)

FABRIZIO CIRALLI (Milano)

ALESSANDRO CONSOLARO (Genova)

AMELIA LICARI (Pavia)

LUIGI MAIURI (Novara)

GIAN LUIGI MARSEGLIA (Pavia)

ALICE MONZANI (Novara)

ALEX MORETTI (Varese)

FABIO MOSCA (Milano)

LUANA NOSETTI (Varese)

MARTINA NUGNES (Novara)

ANGELO RAVELLI (Genova)

FRANCESCO SCAGLIONE (Milano)

MARTINA VOTTO (Pavia)

09.15-09.45 Registrazione dei partecipanti

09.45-10.00 Apertura dei lavori e presentazione della giornata
Gian Luigi Marseglia

Moderatori: *Massimo Agosti, Luigi Maiuri*

10.00-11.00 **Uso razionale degli steroidi in pediatria**
Francesco Scaglione

11.00-12.00 **Terapia delle malattie reumatiche del bambino**
Angelo Ravelli, Alessandro Consolaro

12.00-12.30 **Neonatologia: le manovre rianimatorie. ABC per il pediatra**
Fabio Mosca, Fabrizio Ciralli

12.30-13.00 Discussione domande e risposte
Gli esperti rispondono

13.00-14.00 *Pausa pranzo*

Moderatori: *Fabio Mosca, Angelo Ravelli*

14.00-15.00 **La terapia biologica nelle MICI**
Luigi Maiuri, Alice Monzani

15.00-16.00 **Antibioticotera e affezioni delle vie respiratorie nell'età evolutiva**
Massimo Agosti, Luana Nosetti

16.00-17.00 **Allergologia e Pneumologia: tra wheezing e asma**
Gian Luigi Marseglia, Amelia Licari

17.00-18.00 **Sessione Interattiva: Malattia da reflusso gastroesofageo nell'età evolutiva**
Coordina: *Luigi Maiuri*
Partecipano: *Alex Moretti, Martina Nugnes, Martina Votto*

18.00-18.15 Conclusione dei lavori
Gian Luigi Marseglia

Consegna e compilazione questionario ECM