

## INFORMAZIONI

### DATA E SEDE

Sabato 18 settembre 2021, dalle ore 8.30 alle ore 14.00  
Aula Magna "C. Golgi" Fondazione IRCCS Policlinico San Matteo  
Viale Golgi 19, 27100 Pavia

### ISCRIZIONE

Si ricorda che, come da DL 23 luglio 2021 n. 105, per partecipare a convegni è obbligatorio essere in possesso del GREEN PASS.

La partecipazione all'evento è gratuita, è necessario iscriversi on line **entro il 10 settembre 2021**.

Di seguito l'indirizzo web per iscriversi all'evento.  
<https://forms.office.com/r/avKmYm6ShG>

Oppure è possibile inquadrare il QR CODE.

Sarà inviata una mail di conferma iscrizione, previa valutazione del comitato scientifico.

L'iscrizione dà diritto a: partecipazione ai lavori scientifici, coffee break, attestato di partecipazione, attestato ECM.



### ACCREDITAMENTO E.C.M.

Provider: Pragma Congressi S.r.l. (ID 918) - Tel. 0382 309579 - info@pragmacongressi.it

Partecipanti: n. 100;

Professioni accreditate: **Medico** - Discipline: Chirurgia Generale, Chirurgia Plastica e Ricostruttiva, Dermatologia e Venereologia, Medicina Fisica e Riabilitazione, Medicina Generale (medici di famiglia), Oncologia, Radiodiagnostica, Radioterapia (e relative discipline equipollenti), **Psicologo, Fisioterapista, Infermiere, Tecnico Ortopedico, Tecnico Sanitario di Radiologia Medica, Terapista occupazionale.**

ID ECM: 299053; N. CREDITI: 4

L'attestato ECM sarà inviato via mail, dopo il congresso, a coloro che, alla chiusura dei lavori, avranno restituito debitamente compilati il questionario e la scheda di valutazione ECM.

**CON IL SUPPORTO ECONOMICO NON CONDIZIONANTE DI:**



### SEGRETARIA ORGANIZZATIVA

Fondazione IRCCS Policlinico San Matteo

Direzione Scientifica - Ufficio Organizzazione Congressi

Tel.0382 503490/3467 - Cell. 331 6408688 E-mail: congressi@smatteo.pv.it

# L'INTERVENTO RIABILITATIVO NEL PERCORSO DIAGNOSTICO-TERAPEUTICO DELL'OPERATA AL SENO

**Responsabile Scientifico:**

*Dott. Claudio Lisi*



Fondazione IRCCS  
Policlinico San Matteo  
Aula Magna "C. Golgi"

**Pavia, 18 settembre 2021**



Ordine Provinciale  
dei Medici Chirurghi  
e degli Odontoiatri  
della Provincia di Pavia



Fondazione IRCCS  
Policlinico San Matteo

Sistema Socio Sanitario



Regione  
Lombardia

Pavia Donna ADOS



## INTRODUZIONE

La diagnosi precoce e l'affinamento delle strategie terapeutiche (chirurgiche, oncologiche e radioterapiche) hanno portato ad un netto incremento della sopravvivenza nelle pazienti affette da carcinoma mammario, quindi si è sempre più evidenziata la necessità di garantire la migliore qualità di vita possibile lungo tutto il percorso di cura che le persone devono affrontare.

L'equipe riabilitativa integra il proprio intervento con il medico di medicina generale e con le altre figure specialistiche coinvolte all'interno di un gruppo multidisciplinare già all'inizio della fase di cura, e prosegue con controlli periodici al fine di identificare problematiche che necessitano di un trattamento riabilitativo assistito.

Le possibili disabilità conseguenti ai trattamenti primari interessano prevalentemente l'arto superiore omolaterale all'intervento, ed è quindi necessario identificarle precocemente per intervenire con un adeguato trattamento riabilitativo al fine di rendere autonoma la paziente nella "gestione" dell'arto superiore nelle attività della vita quotidiana. Nelle fasi successive l'attenzione si rivolge anche al contenimento dei possibili effetti collaterali legati alla terapia oncologica.

L'obiettivo del presente convegno è migliorare l'integrazione tra i vari specialisti che si prendono cura della persona con tumore al seno, al fine di permettere un preciso inquadramento diagnostico terapeutico che vede la persona al centro del suo percorso di cura.

## PROGRAMMA

- 8.30 Registrazione Partecipanti  
9.00 **Apertura dei lavori e introduzione** - C. Lisi, D. Verrini (ADOS)

### I SESSIONE

**Moderatori:** A. Sgarella, G. Di Giulio

- 9.15 **Fisiatra: intervento riabilitativo nel percorso di cura** - L. Petrucci  
9.30 **Radiologo: dalla mammografia alla RM e non solo...** - G. Di Giulio  
9.45 **Chirurgo senologo: nuove tecniche demolitive** - A. Sgarella  
10.00 **Chirurgo oncoplastico: nuove tecniche ricostruttive** - A. Scotti Foglieni  
10.15 **Oncologo: protocolli farmacologici di trattamento** - E. Ferraris  
10.30 **Radioterapista: schemi terapeutici** - E. Bonzano  
10.45 Discussione  
11.00 Coffee break

### II SESSIONE

**Moderatori:** C. Lisi, A. Nardone

- 11.30 **Fisiatra: osteoporosi e artromialgie nelle pazienti in terapia con Inibitore Aromatasi** - S. Ricotti  
11.45 **Fisioterapista: programma riabilitativo individuale** - S. M. Alessi  
12.15 **Fisioterapista: esercizio fisico nell'osteoporosi e artromialgie** - V. Nola

- 12.30 **Psicologo: importanza della comunicazione e sostegno psicologico nel percorso di cura** - F. Dionigi  
12.45 Discussione  
13.15 **Conclusioni** - C. Lisi  
13.30 **Valutazione ECM e chiusura dei lavori** - C. Lisi

### SEGRETERIA SCIENTIFICA

**Lucia Petrucci, Susanna Ricotti**

U.O.S.D. Medicina Fisica e Riabilitazione

Fondazione IRCCS Policlinico San Matteo, Pavia

## FACULTY

**Serena Marina Alessi** - U.O.S.D. Medicina Fisica e Riabilitazione, Fondazione IRCCS Policlinico San Matteo, Pavia

**Elisabetta Bonzano** - U.O.C. Radioterapia Oncologica, Fondazione IRCCS San Matteo, Pavia; Dottorato in Medicina Sperimentale, Università degli Studi di Pavia;

**Giuseppe Di Giulio** - U.O.S.D. Radiologia Diagnostica per immagini - Senologica, Fondazione IRCCS Policlinico San Matteo, Pavia

**Francesca Dionigi** - U.O.C. Chirurgia III, Fondazione IRCCS Policlinico San Matteo, Pavia; Dottorato in Medicina Sperimentale, Università degli Studi di Pavia

**Elisa Ferraris** - U.O.C. Oncologia Medica, Fondazione IRCCS Policlinico San Matteo, Pavia

**Claudio Lisi** - U.O.S.D. Medicina Fisica e Riabilitazione, Fondazione IRCCS Policlinico San Matteo, Pavia

**Antonio Nardone** - Istituti Clinici Scientifici Maugeri SPA SB; Università degli Studi di Pavia

**Vincenzina Nola** - U.O.S.D. Medicina Fisica e Riabilitazione, Fondazione IRCCS Policlinico San Matteo, Pavia

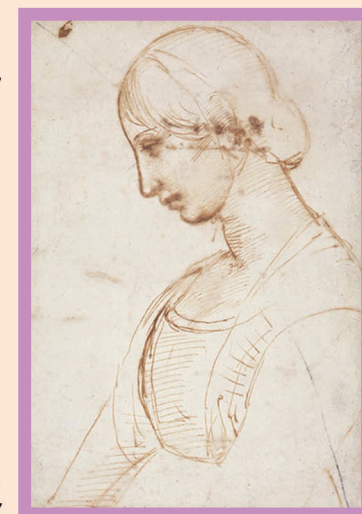
**Lucia Petrucci** - U.O.S.D. Medicina Fisica e Riabilitazione, Fondazione IRCCS Policlinico San Matteo, Pavia

**Susanna Ricotti** - U.O.S.D. Medicina Fisica e Riabilitazione, Fondazione IRCCS Policlinico San Matteo, Pavia

**Andrea Scotti Foglieni** - U.O.C. Chirurgia Generale III - Senologia e dei tessuti molli, Fondazione IRCCS Policlinico San Matteo, Pavia

**Adele Sgarella** - U.O.C. Chirurgia Generale III - Senologia e dei tessuti molli, Fondazione IRCCS Policlinico San Matteo, Pavia; Presidente Onorario Associazione Donne Operate al Seno O.D.V.

**Denis Verrini** - Presidente Associazione Donne Operate al Seno O.D.V.



Raffaello Sanzio  
Busto di donna di profilo, 1507