

FACULTY

Alessia Alloni, Pavia
Emilio Maria Bassi, Pavia
Ermelinda Borrelli, Pavia
Giorgio Cavenaghi, Pavia
Andrea Maria D'Armini, Pavia
Stefano Ghio, Pavia
Carlo Pellegrini, Pavia
Davide Piloni, Pavia
Giulia Pinuccia Pisani, Pavia
Adele Valentini, Pavia
Benedetta Vanini, Mantova

RESPONSABILE SCIENTIFICO

Prof. Andrea Maria D'Armini
Responsabile UOSD Cardiochirurgia 2
Centro Chirurgia Ipertensione Polmonare
Dipartimento Cardio-Toraco-Vascolare
Fondazione IRCCS Policlinico San Matteo, Pavia

Professore Ordinario e Direttore Scuola di
Specializzazione di Cardiochirurgia
Dipartimento di scienze Clinico-Chirurgiche,
Diagnostiche e Pediatriche,
Università degli Studi di Pavia

INFORMAZIONI GENERALI

SEDE

Fondazione IRCCS Policlinico San Matteo
P.le Golgi, 19
27100 Pavia

EVENTO ECM N. 357775

N. 18,2 crediti assegnati per la professione di:
Medico chirurgo (discipline: allergologia e immunologia
clinica, anestesia e rianimazione, cardiologia, malattie
dell'apparato respiratorio, medicina interna,
medicina nucleare, radiodiagnostica, reumatologia)

OBIETTIVO FORMATIVO

3 -Documentazione clinica, percorsi clinico-assistenziali
diagnostici e riabilitativi, profili di assistenza - profili di cura.
Per acquisire i crediti formativi i partecipanti dovranno
obbligatoriamente frequentare l'intero Corso

ISCRIZIONE

L'iscrizione è gratuita ma obbligatoria inviando la richiesta
all'indirizzo email eventi@congressteam.com

ATTESTATO

Al termine del Corso verrà rilasciato un attestato
di frequenza

SEGRETERIA ORGANIZZATIVA E PROVIDER ECM

Congress Team Project srl
Via Fratelli Cuzio, 42 - 27100 Pavia
Tel. 0382.22650 - Fax 0382.33822
eventi@congressteam.com
www.congressteam.com

con la sponsorizzazione non condizionante di



Fondazione IRCCS
Policlinico San Matteo

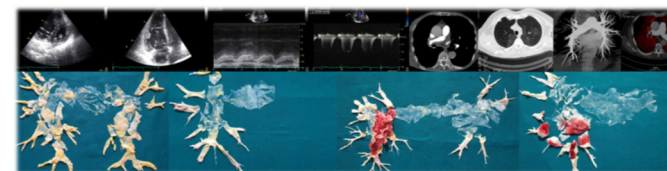
Sistema Socio Sanitario



CORSO DI AGGIORNAMENTO SULLA DIAGNOSI E IL TRATTAMENTO DELL'IPERTENSIONE POLMONARE CRONICA TROMBOEMBOLICA

Pavia
28 - 29 Settembre 2022

FONDAZIONE IRCCS POLICLINICO SAN MATTEO
PAVIA



Responsabile Scientifico: **Prof. Andrea Maria D'Armini**

RAZIONALE SCIENTIFICO

Considerando i dati epidemiologici in Italia dell'embolia polmonare acuta (circa 65.000 casi/anno con una sopravvivenza di circa l'80%) e la presunta incidenza dell'evoluzione della malattia in forme croniche (dallo 0.1% al 3.8% a seconda della fonte scientifica), si dovrebbero avere, nel nostro Paese, fino a 2.000 nuovi casi/anno di Ipertensione Polmonare Cronica TromboEmbolica (IPCTE).

Purtroppo, ancora oggi, il percorso diagnostico dei pazienti affetti da IPCTE è caratterizzato da una scarsa conoscenza della malattia e questo causa ritardi nel riferimento ai Centri esperti per il trattamento sia medico che chirurgico.

Ad oggi la terapia chirurgica conservativa mediante EndoArteriectomia Polmonare (EAP) rappresenta il "gold-standard" terapeutico per questa patologia e, per la maggior parte dei pazienti, se ne ha una completa guarigione.

Nei soggetti affetti da IPCTE con ostruzioni particolarmente distali e quindi tecnicamente non operabili o nei soggetti con eccessive comorbidità e quindi non candidabili all'intervento è possibile iniziare una terapia farmacologica specifica e valutarne la candidabilità all'angioplastica polmonare.

In casi accuratamente selezionati è possibile anche prendere in considerazione l'opzione trapiantologica bipolmonare.

Questo evento formativo spazia dall'epidemiologia alla diagnostica clinico-strumentale e fornisce le conoscenze più attuali relative alle possibili opzioni terapeutiche per l'IPCTE.

Si affronteranno anche altri temi tra i quali l'utilizzo del filtro cavale e l'eventuale necessità di una assistenza ECMO.

L'intento divulgativo del corso è volto ad illustrare ai medici interessati il corretto percorso diagnostico-terapeutico della malattia nel tentativo di accrescere il grado di conoscenza e di attenzione nei riguardi di questi pazienti.

Il fine ultimo consiste nel garantire, ad una percentuale sempre maggiore di pazienti, l'accesso alle cure più adeguate in tempi sempre più brevi.

PROGRAMMA

MERCOLEDÌ 28 SETTEMBRE

- 09:00-10:00 Riunione per esposizione casi clinici (Prof. A.M. D'Armini)
- 10:00-11:00 Prove di funzionalità respiratoria (Dott. D. Piloni)
- 11:00-11:30 Test di marcia dei 6 minuti (Dott.ssa E. Borrelli)
- 11:30-12:00 Quality of Life (Dott.ssa B. Vanini)
- 12:00-13:00 Presentazione Diapositive (Prof. A.M. D'Armini)
- 13:00-14:00 Ecocardiogramma trans toracico (Dott. S. Ghio)
-
- 14:00-15:00 Lunch
-
- 15:00-16:00 Presentazione Diapositive (Prof. A.M. D'Armini)
- 16:00-17:00 Risonanza magnetica cuore (Dott. E. M. Bassi)

GIOVEDÌ 29 SETTEMBRE

- 09:00-10:00 Scintigrafia polmonare ventilo/perfusoria (Dott. G. Cavenaghi)
- 10:00-11:00 Cateterismo cardiaco destro (Prof. C. Pellegrini)
- 11:00-12:00 Presentazione diapositive con casi clinici (Dott.ssa A. Alloni)
- 12:00-14:00 Sala operatoria (Prof. A.M. D'Armini)
-
- 14:00-15:00 Lunch
-
- 15:00-16:00 Presentazione diapositive con casi clinici (Dott.ssa G.P. Pisani)
- 16:00-17:00 Angio-TC del torace (Dott.ssa A. Valentini)
- 17:00-18:00 Discussione casi clinici (Prof. A.M. D'Armini)
- 18.00-18.30 Valutazione apprendimento ECM e conclusione lavori