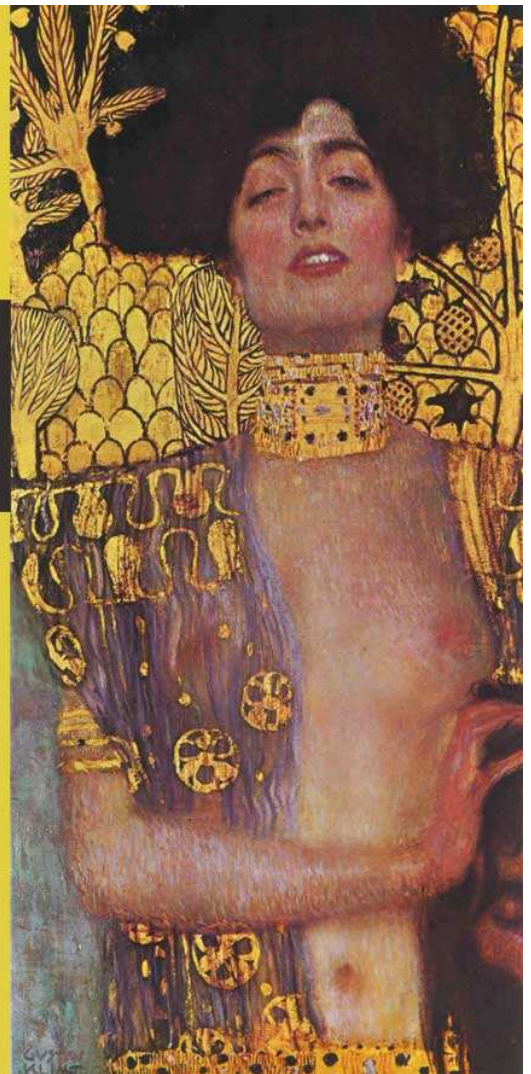


# 1<sup>ST</sup> PAVIA UPDATE ON BREAST CANCER



Gestione della donna  
ad alto rischio di tumore  
della mammella e dell'ovaio



**Pavia, 6 maggio 2011**

Aula GI - Palazzo San Tommaso  
Università degli Studi di Pavia

Presidente Onorario  
**Adele Sgarella**

Presidenti del Convegno  
**Alberta Ferrari, Eloisa Arbustini**

[www.paviabreastcancer.it](http://www.paviabreastcancer.it)

Il Convegno ha lo scopo di mettere in luce in una giornata monotematica la gestione della donna ad alto rischio di tumore della mammella e dell'ovaio: una problematica sanitaria emergente e una sfida per il mondo scientifico.

Il tema squisitamente interdisciplinare sarà esposto e discusso da eminenti specialisti per un aggiornamento a 360 gradi: epidemiologia, percorsi dedicati nelle Unità di Senologia, identificazione della donna a rischio e ruolo del genetista, trattamento del carcinoma mammario e ovarico associato a mutazione, prevenzione primaria e secondaria con dati attuali sui percorsi di sorveglianza, farmaco-prevenzione e chirurgia profilattica, impatto psicologico, suggerimenti medico-legali.

8.30 **Registrazione**

9.00 **Benvenuto delle Autorità della Fondazione IRCCS Policlinico San Matteo**

*Alessandro Moneta - Presidente*

*Remigio Moratti - Direttore Scientifico*

*Pietro Caltagirone - Direttore Generale*

9.10 **Apertura dei Lavori**

*Paolo Dionigi - Direttore, Dipartimento D.E.A.*

*Adele Sgarella - Responsabile Struttura Semplice Dipartimentale di Senologia*

9.20 **Saluto del Presidente Associazione Nazionale Italiana Senologi Chirurghi (ANISC) - Privato Fenaroli**

9.30 **Presentazione del corso - Alberta Ferrari**

9.40 **LETTURA MAGISTRALE**

*Hereditary disease, how great a burden and how well are we doing? - Kevin Hughes*

**SESSIONE I - La gestione del rischio nelle Unità di Senologia**

*Moderatori: Eloisa Arbustini, Alberto Costa, Paolo Dionigi*

10.10 **Il counselling genetico - Manoukian Siranoush**

10.30 **How to set up a high risk clinic - Kevin Hughes**

- 10.50 Il modello e l'esperienza pavese - *Alberta Ferrari, Eloisa Arbustini*  
 11.10 Il sostegno psicologico tra ricerca e pratica clinica - *Eugenia Trotti*  
 11.30 Discussione  
 11.40 Coffee break  
 12.00 **LETTURA MAGISTRALE**  
 Surgical management of hereditary breast cancer - *Steven Narod*

### SESSIONE II - Il carcinoma BRCA-associato

*Moderatori: Luciana Babilonti, Marco Danova, Steven Narod*

- 12.30 Dal trattamento conservativo alla mastectomia bilaterale:  
 un paradosso italiano? - *Adele Sgarrella*  
 12.50 Impatto nella gestione oncologica della paziente ad alto rischio  
*Donatella Grasso*  
 13.10 Tumore ovarico BRCA-associato: un "killer" sottovalutato? - *Nicoletta Biglia*  
 13.30 Discussione  
 13.40 Lunch

### SESSIONE III - Prevenzione primaria e secondaria

*Moderatori: Bernardo Bonanni, Giuseppe Di Giulio, Carlo Tondini*

- 14.30 Alimentazione e stili di vita: impatto nella prevenzione primaria  
*Franco Berrino*  
 14.50 Sorveglianza clinico-radiologica e diagnosi precoce - *Pietro Panizza*

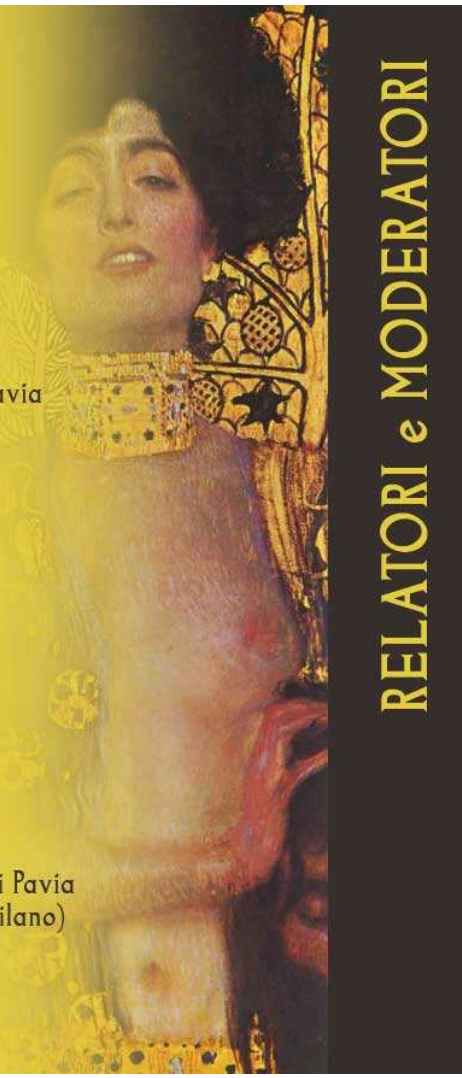
- 15.10 La farmacoprevenzione nella strategia integrata di riduzione  
 del rischio familiare-genetico - *Bernardo Bonanni*  
 15.30 "Alto rischio" tra vita riproduttiva, sessualità e sorveglianza ginecologica  
*Nicoletta Biglia*

### SESSIONE IV - Chirurgia mammaria "risk reduction"

*Moderatori: Virgilio Sacchini, Adele Sgarrella, Francesca Rovera*

- 15.50 U.S. surgeon's and women's perspective of risk reduction mastectomy - *Kevin Hughes*  
 16.10 Any other indications apart BRCA mutation for risk reduction surgery? - *Virgilio Sacchini*  
 16.30 Voci dal Nord Europa: l'esperienza di Maastricht - *Stefania Tuinder*  
 16.50 Linee-guida italiane sulla mastectomia nipple-sparing in chirurgia profilattica - *Maria Piera Mano*  
 17.10 Chirurgia risk reduction: stato dell'arte e prospettive future - *Alberta Ferrari*  
 17.30 Open Coffee break  
 17.30 LA VOCE ALLE DONNE - *Moderatore: Alberta Ferrari - Intervengono: Roberta, Francesca, Ginevra, Magda, Anna*  
 18.10 LA PROSPETTIVA DEL MEDICO-LEGALE - Errori da evitare - *Yao Chen*  
 18.30 **TAVOLA ROTONDA** - *Moderatori: Alberto Costa, Virgilio Sacchini, Carlo Tondini*  
**Vantaggi e limiti delle opzioni di riduzione del rischio: verso quale futuro?**  
*Intervengono: Nicoletta Biglia, Bernardo Bonanni, Carlo Mariotti, Steven Narod, Pietro Panizza, Paolo Pedrazzoli, Antonella Riva, Manoukian Siranoush, Arsenio Spinillo, Corrado Tinterri, Eugenia Trotti*  
 19.00 INVITATO SPECIALE - Donne e salute dell'altro mondo - *Chiara Bonetti*  
 19.20 INVITATO SPECIALE - La vertigine del rischio da un'altra prospettiva - *Manolo*  
 19.40 Conclusioni - *Adele Sgarrella*

- Eloisa Arbustini* - Fondazione IRCCS Policlinico San Matteo, Pavia  
*Luciana Babilonti* - Fondazione IRCCS Policlinico San Matteo, Pavia  
*Franco Berrino* - Fondazione IRCCS Istituto Nazionale Tumori (INT), Milano  
*Nicoletta Biglia* - Università degli Studi di Torino  
*Bernardo Bonanni* - Istituto Europeo di Oncologia (IEO), Milano  
*Chiara Bonetti* - Ospedale Valduce, Como  
*Yao Chen* - Dipartimento di Medicina Legale, Università degli Studi di Pavia  
*Alberto Costa* - European School of Oncology (ESO)  
*Marco Danova* - Ospedale di Vigevano, Pavia  
*Giuseppe Di Giulio* - Fondazione IRCCS Policlinico San Matteo, Pavia  
*Paolo Dionigi* - Fondazione IRCCS Policlinico San Matteo; Università degli Studi di Pavia  
*Privato Fenaroli* - Ospedali Riuniti di Bergamo  
*Alberta Ferrari* - Fondazione IRCCS Policlinico San Matteo, Pavia  
*Donatella Grasso* - Fondazione IRCCS Policlinico San Matteo, Pavia  
*Kevin Hughes* - Massachusetts General Hospital Cancer Center, Boston  
*Maria Piera Mano* - Università degli Studi di Torino  
*Carlo Mariotti* - Ospedali Riuniti di Ancona  
*Steven Narod* - Women's College Research Institute (WCRI), Toronto  
*Pietro Panizza* - Fondazione San Raffaele del Monte Tabor, Milano  
*Paolo Pedrazzoli* - Fondazione IRCCS Policlinico San Matteo, Pavia  
*Antonella Riva* - Fondazione IRCCS Policlinico San Matteo, Pavia  
*Francesca Rovera* - Università degli Studi dell'Insubria, Varese  
*Virgilio Sacchini* - Memorial Sloan Kettering Cancer Center (MSKCC), New York  
*Adele Sgarella* - Fondazione IRCCS Policlinico San Matteo, Pavia  
*Manoukian Siranoush* - Fondazione IRCCS Istituto Nazionale Tumori (INT), Milano  
*Arsenio Spinillo* - Fondazione IRCCS Policlinico San Matteo; Università degli Studi di Pavia  
*Corrado Tinterri* - Unita' di Senologia, Istituto Clinico Humanitas IRCCS, Rozzano (Milano)  
*Carlo Tondini* - Ospedali Riuniti di Bergamo  
*Eugenia Trotti* - Università degli Studi dell'Insubria, Varese  
*Stefania Tuinder* - Maastricht University Medical Centre, Maastricht



**DATA**

Venerdì 6 maggio 2011

**SEDE**

Aula G1 - Palazzo San Tommaso, Università degli Studi di Pavia - Piazza del Lino, 2 - PAVIA

**Come raggiungere la sede congressuale**

Il Palazzo San Tommaso è situato nel centro storico dove la circolazione è strettamente regolamentata.

L'auto può essere parcheggiata nei parcheggi a pagamento del centro:

Piazza Ghislieri (600 m.), Piazza Cairoli (500 m.), Area Cattaneo - Via Pietro Cattaneo (1 km)

La sede è raggiungibile anche con il bus n.3 (fermata Mazzini).

Dalla Stazione Ferroviaria si raggiunge P.zza del Lino a piedi in 15 minuti percorrendo le vie del Centro storico (zona a traffico limitato).

**ECM**

ID. evento: I1010386; N. crediti: 8

Destinatari:

*n. 150 Medici Chirurghi*

discipline di riferimento: chir. generale,

chir. plastica, oncologia medica,

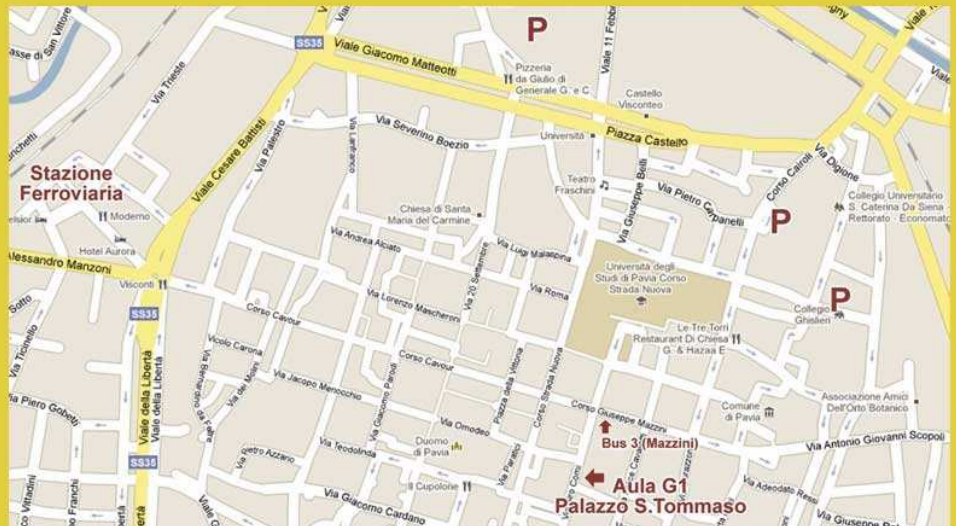
mmg, ginecologia, radiologia

*n. 50 Infermieri*

**CFU**

**Crediti n. 1 per studenti del D.L. in medicina e chirurgia.** Verrà rilasciato l'attestato di partecipazione per gli specializzandi delle Scuole di

Specializzazione in Chirurgia Generale, Ginecologia ed Ostetricia, Oncologia Medica, Genetica Medica ed Ematologia.



## ISCRIZIONE ON LINE

L'iscrizione può avvenire esclusivamente tramite il sito [www.paviabreastcancer.it](http://www.paviabreastcancer.it) alla sezione "Iscrizione on line" entro il 29 aprile 2011.

In caso di iscrizione a pagamento inviare l'evidenza di pagamento (copia del bonifico bancario) all'indirizzo mail [congressi@smatteo.pv.it](mailto:congressi@smatteo.pv.it) o al fax 0382 502508.

Tutte le iscrizioni saranno confermate all'indirizzo mail indicato durante la registrazione al ricevimento dell'attestazione di pagamento.

Dopo il 29 aprile, solo in caso di posti disponibili, sarà possibile iscriversi in sede congressuale, con pagamento in contanti.

## QUOTE DI ISCRIZIONE

Medici	€ 150,00 (€ 125,00 + IVA)
Infermieri, altre professioni sanitarie	€ 80,00 (€ 66,67 + IVA)
Interni San Matteo	gratuito
Specializzandi	gratuito

La quota di iscrizione dà diritto a: partecipazione ai lavori scientifici, stampa degli atti del Congresso, coffee break, lunch, attestato di partecipazione, attestato ECM (sarà inviato dopo l'evento all'indirizzo mail indicato nell'iscrizione on line).

Verrà emessa regolare fattura ai singoli partecipanti o agli Enti indicati nella sezione "Dati di Fatturazione". Le fatture saranno inviate ai partecipanti dopo l'evento.

## PAGAMENTO

**BONIFICO BANCARIO** - Intestato a: Fondazione IRCCS Policlinico San Matteo  
Banca Popolare di Sondrio C.C. 20800/73; IBAN: IT52Q0569611300000020800X73  
Causale: Iscrizione Congresso 01/2011 Senologia - Nome Cognome Partecipante

**Richieste di Esenzione IVA:** gli Enti pubblici che desiderino iscrivere i propri dipendenti al congresso possono fare richiesta di esenzione IVA.

Si prega di inserire i dati dell'ente alla sezione "Dati di Fatturazione".

## SITO WEB

[www.paviabreastcancer.it](http://www.paviabreastcancer.it)

## SEGRETERIA SCIENTIFICA

Struttura Semplice Dipartimentale di Senologia  
Fondazione IRCCS Policlinico San Matteo  
[a.ferrari@smatteo.pv.it](mailto:a.ferrari@smatteo.pv.it)

## SEGRETERIA ORGANIZZATIVA

Direzione Scientifica - Ufficio Organizzazione Congressi  
Referente: Dr.ssa Valentina Milesi  
Tel. 0382 503490 - Fax 0382 502508 - Cell. 331 6408688  
E-mail: [congressi@smatteo.pv.it](mailto:congressi@smatteo.pv.it)

## SEGRETERIA ECM

Pragma Congressi  
Resp. ECM: [silvia.ferrari@pragmacongressi.it](mailto:silvia.ferrari@pragmacongressi.it)

In copertina - Giuditta I, 1901 - Österreichische galerie, Vienna

Con il Patrocinio di:



ASL Pavia

**A.N.I.S.C.**

Associazione Nazionale Italiana Senologi Chirurghi



Associazione Italiana di Oncologia Medica



**SIGO**  
SOCIETÀ ITALIANA  
DI GINECOLOGIA E OSTETRICIA



Scuola Italiana di Senologia



PAVIA DONNA  
ADOS - Associazione Donne Operate al Seno



Member EUROPA DONNA  
The European Breast Cancer Coalition

Si ringrazia

**ALLERGAN - ASTRAZENECA**

**LIFECCELL - MG MEDICA - NOVARTIS**

# 1<sup>ST</sup> PAVIA UPDATE ON BREAST CANCER



La Senologia al "San Matteo":  
un percorso dedicato all'alto rischio  
di carcinoma mammario e ovarico



## Pavia, 7 maggio 2011

Aula GI - Palazzo San Tommaso

Università degli Studi di Pavia

Questa giornata, che fa seguito al convegno per specialisti sulla gestione della donna ad alto rischio genetico di carcinoma della mammella e dell'ovaio, ripropone lo stesso tema dal punto di vista territoriale e divulgativo.

Il convegno è rivolto infatti a coloro che gestiscono le politiche sanitarie locali, ai Medici di Medicina Generale, agli specialisti che operano sul territorio pavese e alla popolazione interessata all'argomento. Sarà fatto il punto sullo sviluppo locale dell'attività senologica e sul ruolo delle Istituzioni in questo ambito. Verrà inoltre illustrato in dettaglio il percorso multidisciplinare creato nell'ambito della Fondazione IRCCS Policlinico San Matteo per proteggere la donna a rischio genetico di tumore della mammella e dell'ovaio.

[www.paviabreastcancer.it](http://www.paviabreastcancer.it)

### PROGRAMMA BREVE

8.30 Registrazione

8.50 **SESSIONE I - IL PERCORSO "ALTO RISCHIO" NELLA  
FONDAZIONE IRCCS POLICLINICO SAN MATTEO**

10.00 **SESSIONE II - CARCINOMA MAMMARIO E DONNA AD ALTO RISCHIO:  
L'IMPEGNO IN AMBITO SOCIO-SANITARIO**

11.30 **SESSIONE III - DALLA TEORIA ALLA REALTÀ  
PROGRAMMA DI SVILUPPO DI UNITÀ' DI SENOLOGIA  
ACCREDITATE NEL TERRITORIO NAZIONALE**

13.00 **TAVOLA ROTONDA - CONFRONTO TRA ESPERTI E DOMANDE DALLA PLATEA**

13.40 Cocktail

### ISCRIZIONE ON LINE

L'iscrizione all'evento è **GRATUITA** ma obbligatoria.

Può avvenire esclusivamente tramite il sito [www.paviabreastcancer.it](http://www.paviabreastcancer.it)  
alla sezione "Iscrizione on line" entro il 29 aprile 2011.

### SEGRETERIA SCIENTIFICA

Struttura Semplice Dipartimentale di Senologia  
Fondazione IRCCS Policlinico San Matteo  
[a.ferrari@smatteo.pv.it](mailto:a.ferrari@smatteo.pv.it)

### SEGRETERIA ORGANIZZATIVA

Direzione Scientifica - Ufficio Organizzazione Congressi  
Referente: Dr.ssa Valentina Milesi  
Tel. 0382 503490 - Fax 0382 502508 - Cell. 331 6408688  
E-mail: [congressi@smatteo.pv.it](mailto:congressi@smatteo.pv.it)



Con il Patrocinio di:



**A.N.I.S.C.**

Associazione Nazionale Italiana Senologi Chirurghi



Comune di Pavia



PROVINCIA DI PAVIA



Regione  
Lombardia

ASL Pavia



**PAVIA DONNA**  
ADOS - Associazione Donne Operate al Seno



Ordine Provinciale  
dei Medici Chirurghi  
e degli Odontoiatri di Pavia

*D.N.Da*

Osservatorio Nazionale  
sulla salute della Donna



Member EUROPA DONNA  
The European Breast Cancer Coalition