



Fondazione IRCCS  
Policlinico San Matteo

Sistema Socio Sanitario



Regione  
Lombardia

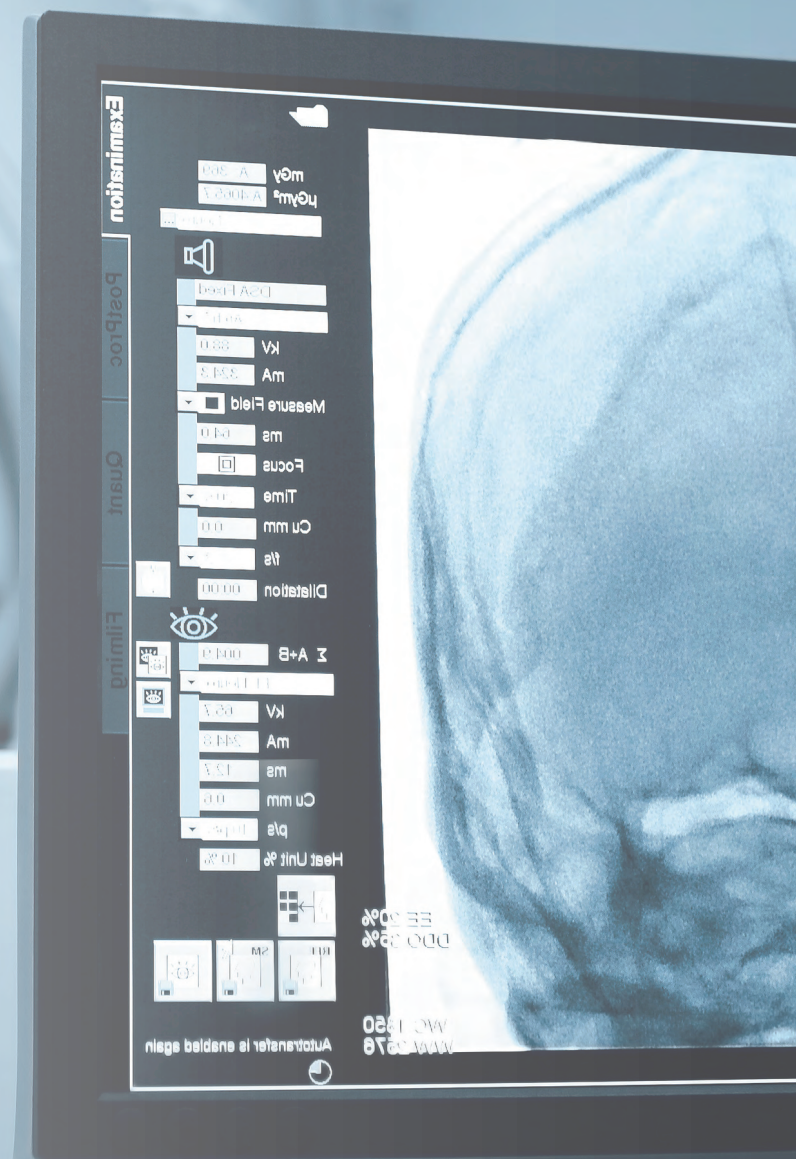
ATS Pavia  
ASST Pavia

CORSO DI AGGIORNAMENTO ECM

RES/VIDEOCONFERENZA

(IRCCSCH/23)

# NEURORADIOLOGIA INTERVENTISTICA INTEGRATA NEL DIPARTIMENTO INTERAZIENDALE DI NEUROSCIENZE



## 18 novembre 2023

Fondazione Mondino

Aula Berluschi

Via Enrico Magenes - PAVIA



con il patrocinio di



FONDAZIONE  
MONDINO  
Istituto Neurologico Nazion  
a Carattere Scientifico | IRC



PROVIDER ECM (RIF. 752)

Med Tech Science S.r.l.

Viale della libertà 17 - Pavia

info@studio-congressi.com



SEGRETERIA ORGANIZZATIVA

Studio Congressi S.r.l.

Tel. 0382 21424



351 8055151



## PROGRAMMA SCIENTIFICO

**08.45 - 09.00** Presentazione del corso e Saluto delle Autorità

**09.00 - 09.10** Ruolo attivo del MMG nella rete stroke **T. MASTROPIETRO**

**ICTUS ISCHEMICO** Moderatori: **A. CAVALLINI, A. PICHIECCHIO**

**09.10 - 09.25** Il Codice ictus e la centralizzazione primaria **A. PALO**

**09.25 - 09.40** Epidemiologia dello stroke nell'ASST **C. DALLOCCHIO**

**09.40 - 10.00** Stroke Unit di I e II livello **A. CAVALLINI**

**10.00 - 10.20** Neuroimaging **A. SIMONCELLI**

**10.20 - 10.35** Attualità e significato della trombolisi endovenosa **A. PERSICO**

**10.35 - 10.50** La rivascolarizzazione intracranica con metodiche meccaniche **G. SANFILIPPO**

**10.50 - 11.10** Lo stroke pediatrico **P. PERGAMI**

**11.10 - 11.20** Discussione

**11.20 - 11.40** *Coffee Break*

**ANEURISMI CEREBRALI** Moderatori: **L. CHIAPPARINI, S. NAPPINI, G. SPENA**

**11.40 - 11.55** Fisiopatologia, epidemiologia e neuroimaging **S. CRISCUOLO**

**11.55 - 12.05** Emorragia subaracnoidea: casi clinici **M. PAGANI, A. ROMI**

**12.05 - 12.20** Gestione chirurgica o endovascolare? Le linee guida **G. SPENA**





**12.20 - 12.35** Il trattamento endovascolare: urgenza ed elezione **S. NAPPINI**

**12.35 - 12.50** La gestione multidisciplinare **B. MASCIA, A. ROMI**

**12.50 - 13.00** Il vessel wall imaging **L. FARINA**

**13.00 - 13.10** Discussione

**13.10 - 14.10** *Lunch a buffet*

**PATOLOGIA VASCOLARE MALFORMATIVA ACQUISITA**  
Moderatori: **E. BELLONI, M. BENAZZO, P. RAMA**

**14.15 - 14.30** FAVD e MAV cerebrali **S. NAPPINI**

**14.30 - 14.45** Distretto facciale e collo **N. LIMBUCCI**

**14.45 - 15.00** Le stenosi carotidee: TEA vs CAS **A. BOZZANI**

**15.00 - 15.15** Epistassi (parentesi anche sui pz HHT) **F.G. PAGELLA, P. CANZI**

**15.15 - 15.30** Pz grandi anziani ed ematomi sottodurali cronici **G. SALSANO**

**15.30 - 16.00** Chiusura del Corso e Indicazioni per Compilazione  
Questionari ECM on-line

**PER L'OTTENIMENTO DEI CREDITI E.C.M. IL PARTECIPANTE AVRÀ TEMPO 3 GIORNI DALLA DATA DI FINE EVENTO PER COMPILARE ONLINE IL QUESTIONARIO E.C.M. L'ATTESTATO E.C.M. SARÀ SCARICABILE IMMEDIATAMENTE DOPO AVER COMPILATO IL QUESTIONARIO E.C.M. E IL TEST DELLA QUALITÀ PERCEPITA. SARÀ POSSIBILE SCARICARE AUTONOMAMENTE L'ATTESTATO DI PARTECIPAZIONE SU PIATTAFORMA.**

**LA PARTECIPAZIONE AI LAVORI È LIMITATA AD  
UN NUMERO MAX DI 100 IN PRESENZA  
E 100 DA REMOTO**





## INFORMAZIONI GENERALI

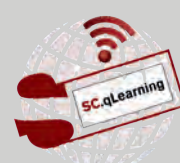
- Tipologia: **Evento RES/VIDEOCONFERENZA**
- Id Evento RES: **752 – 394303**  
Crediti: **5**
- Id Evento FAD: **752 – 398662**  
Crediti: **7,5**
- Destinatari: **Medici Chirurghi e Medici in Formazione, Infermieri, Tecnici di Radiologia.**
- Discipline di Riferimento: **Neuroradiologia, Neurologia, Neurochirurgia, Otorinolaringoiatria, Anestesia e Rianimazione, Chirurgia Vascolare, Medicina Emergenza Urgenza, MMG.**

## RESPONSABILE SCIENTIFICO

**Luisa CHIAPPARINI**

Head Neuroradiology Department

Fondazione IRCCS Policlinico San Matteo Pavia





## FACULTY

**Elena BELLONI** • ASST, Pavia

**Marco BENZAÑO** • Fondazione IRCCS Policlinico S. Matteo, Pavia

**Antonio BOZZANI** • Fondazione IRCCS Policlinico S. Matteo, Pavia

**Pietro CANZI** • Fondazione IRCCS Policlinico S. Matteo, Pavia

**Anna CAVALLINI** • IRCCS C. Mondino - Fondazione IRCCS Policlinico S. Matteo, Pavia

**Luisa CHIAPPARINI** • Fondazione IRCCS Policlinico S. Matteo, Pavia

**Stefania CRISCUOLO** • Fondazione IRCCS Policlinico S. Matteo, Pavia

**Carlo DALLOCCHIO** • ASST, Pavia

**Lisa FARINA** • IRCCS C. Mondino, Pavia

**Nicola LIMBUCCI** • A.O.U. Careggi, Firenze

**Benedetta MASCIA** • Fondazione IRCCS Policlinico S. Matteo, Pavia

**Tommaso MASTROPIETRO** • MMG, Pavia

**Sergio NAPPINI** • Fondazione IRCCS Policlinico S. Matteo, Pavia

**Michele PAGANI** • Fondazione IRCCS Policlinico S. Matteo, Pavia

**Fabio Giuseppe PAGELLA** • Fondazione IRCCS Policlinico S. Matteo, Pavia

**Alessandra PALO** • Fondazione IRCCS Policlinico S. Matteo, Pavia

**Alessandra PERSICO** • IRCCS C. Mondino - Fondazione IRCCS Policlinico S. Matteo, Pavia

**Paola PERGAMI** • Children's National, Washington

**Anna PICHIECCHIO** • IRCCS C. Mondino, Pavia

**Paolo RAMA** • Fondazione IRCCS Policlinico S. Matteo, Pavia

**Andrea ROMI** • Fondazione IRCCS Policlinico S. Matteo, Pavia

**Giancarlo SALSANO** • IRCCS Policlinico S. Martino, Genova

**Anna SIMONCELLI** • Fondazione IRCCS Policlinico S. Matteo, Pavia

**Giuseppina SANFILIPPO** • Fondazione IRCCS Policlinico S. Matteo, Pavia

**Giannantonio SPENA** • Fondazione IRCCS Policlinico S. Matteo, Pavia





Fondazione IRCCS  
Policlinico San Matteo

Sistema Socio Sanitario



Regione  
Lombardia

ATS Pavia  
ASST Pavia

CORSO DI AGGIORNAMENTO ECM  
RES/VIDEOCONFERENZA  
(IRCCSCH/23)

CON IL CONTRIBUTO EDUCAZIONALE NON CONDIZIONANTE DI

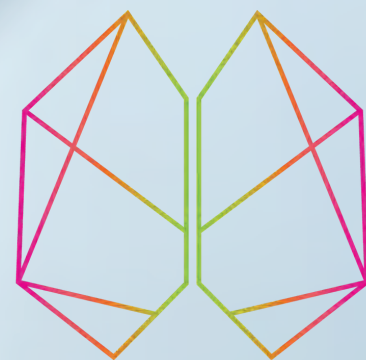
**stryker**



**Medtronic**

**SIEMENS**  
**Healthineers**

**Canon**  
CANON MEDICAL



**CERENOVUS**

PART OF THE *Johnson & Johnson* FAMILY OF COMPANIES



PROVIDER ECM (RIF. 752)  
**Med Tech Science S.r.l.**  
Viale della libertà 17 - Pavia  
info@studio-congressi.com



SEGRETERIA ORGANIZZATIVA  
**Studio Congressi S.r.l.**  
Tel. 0382 21424  
 351 8055151