

2nd PAVIA UPDATE ON BREAST CANCER



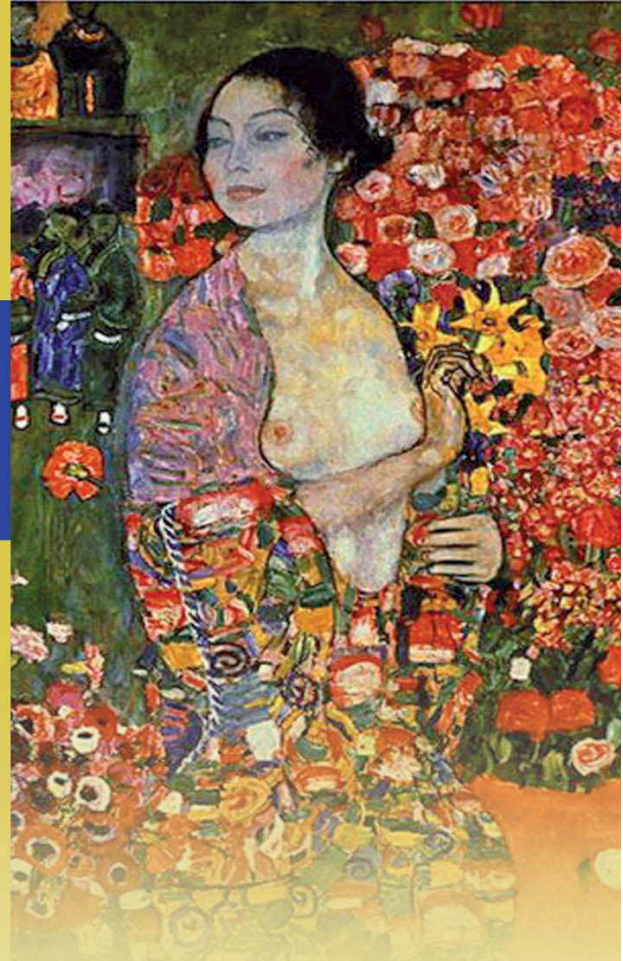
Trattamento neoadiuvante
del carcinoma mammario:
attualità e prospettive

Pavia, 20 aprile 2012

Aula Golgi, Policlinico San Matteo, Pavia

Presidenti: Paolo Pedrazzoli, Luca Gianni

www.breastcancer2012.it



PROGRAMMA SCIENTIFICO

- WELCOME COFFEE**
08.30-09.00 Registrazione dei partecipanti
09.00-09.30 **Apertura dei Lavori: Saluti delle Autorità**
- 09.30-10.00 **LETTURA MAGISTRALE**
Current challenges in the multidisciplinary approach to neoadjuvant therapy of Breast Cancer - L. Gianni (Milano)
- I SESSIONE Diagnostica**
Moderatori: M. Paulli (Pavia), G. Di Giulio (Pavia)
10.00-10.20 **L'imaging nell'approccio integrato al trattamento neoadiuvante - L. Martincich (Torino)**
10.20-10.40 **Ruolo dell'anatomo-patologo - A. Sapino (Torino)**
10.40-11.00 Discussione
- Terapia medica neoadiuvante**
Moderatori: A. Riccardi (Pavia), C. Tondini (Bergamo)
11.00-11.20 **La chemioterapia neoadiuvante nella malattia HER2 negativa - M. Zambetti (Milano)**
11.20-11.40 **La chemioterapia neoadiuvante nella malattia HER2 positiva - G. Bianchi (Milano)**
11.40-12.00 **La terapia ormonale neoadiuvante - M.G. Arpino (Napoli)**
12.00-12.20 Discussione
12.20-13.20 PRANZO
- II SESSIONE Chirurgia**
Moderatori: A. Ferrari (Pavia), C. Tintinelli (Milano)
13.20-13.40 **Chirurgia del cavo ascellare - V. Sacchini (New York, USA)**
13.40-14.00 **Trattamenti chirurgici conservativi e biologia del tumore - A. Bottini (Cremona)**
14.00-14.20 **La chirurgia ricostruttiva - A. Pennati (Milano)**
14.20-14.40 **Chirurgia mininvasiva e robotica nel tumore localmente avanzato della mammella? - A. Sgarrella (Pavia)**
14.40-15.00 Discussione
15.00-15.35 COFFEE BREAK
- 15.35-16.05 **LETTURA MAGISTRALE**
Introduce: G. Bianchini (Milano)
Breast cancer beyond molecular classification - L. Pusztai (Huston, USA)
- Terapia post-chirurgica**
Moderatori: F. Corbella (Pavia), G. Bernardo (Pavia)
16.05-16.25 **Il ruolo della terapia sistemica dopo chirurgia - F. Montemurro (Torino)**
16.25-16.45 **L'integrazione tra la chirurgia ricostruttiva e la radioterapia - R. Orecchia (Pavia)**
16.45-17.05 Discussione
Consegna Premio ADOS
Take Home message e proposte di studio
Verifica dell'apprendimento con questionario ECM

INFORMAZIONI

- PRESIDENTI DEL CONVEGNO**
Paolo Pedrazzoli
Fondazione IRCCS Policlinico San Matteo, Pavia
Luca Gianni
Fondazione San Raffaele del Monte Tabor, Milano
- SEGRETERIA SCIENTIFICA**
Sara Delfanti, Donatella Grasso, Simona Secondino
Fondazione IRCCS Policlinico San Matteo, Pavia
- PROVIDER ECM NR. 265**

Nadirex International Srl
Via Riviera, 39 - 27100 PAVIA
- ECM (Educazione Continua in Medicina)**
Evento accreditato presso il Ministero della Salute per l'attribuzione di crediti formativi.
Rif. Evento nr. 265-23555 Ed.1 - Nr. 4 crediti formativi.
Il corso è rivolto a N. 200 partecipanti.
Nr. 140 Medici Chirurghi
(Discipline: anatomia patologica; biochimica clinica; chirurgia generale; chirurgia plastica e ricostruttiva; genetica medica; ginecologia ostetrica; laboratorio di genetica medica; medicina fisica e riabilitazione; medicina generale (Medici di Famiglia); medicina interna; medicina nucleare; oncologia; psichiatria; radioterapia; radiodiagnostica)
Nr. 60 posti tra cui:
Psicologi (Discipline: psicologia; psicoterapia)
Biologi
Infermieri
Tecnici Sanitari di Laboratorio Biomedico
Tecnici Sanitari di Radiologia Medica
Farmacisti (Discipline: farmacia ospedaliera)
- NOTA BENE: Per regole ministeriali non sarà possibile erogare i crediti ECM ai partecipanti che non appartengono alle Figure Professionali e alle Discipline sopra elencate.**
- SEGRETERIA ORGANIZZATIVA**

Nadirex International Srl
Via Riviera, 39 - 27100 PAVIA
Tel. +39 0382 525714-35 - Fax. +39 0382 525736
E-mail: info@nadirex.com
- ISCRIZIONE**
L'iscrizione è gratuita ma obbligatoria e include:
Partecipazione ai lavori scientifici - Kit congressuale - Attestato di frequenza - Crediti ECM - Pausa Caffè - Colazione di lavoro
- MODALITÀ E TERMINI DI ISCRIZIONE**
Il Congresso è a numero chiuso e prevede un massimo di 200 Partecipanti. Per iscriversi compilare ed inviare la scheda entro il **05.04.2012**. La Segreteria si riserva di riconfermare l'avvenuta iscrizione.

PATROCINI RICHIESTI

- Fondazione IRCCS
Policlinico San Matteo
- Università degli Studi
di Pavia
- Regione
Lombardia
ASL Pavia
- Comune
di Pavia
- Ordine dei Medici Chirurghi
e degli Odontoiatri
Pavia
- CIPOMO**
Collegio Italiano dei Primari Oncologi
Medici Ospedalieri
- ADOS - Associazione
Donne Operate al Seno
- Amos**
ONLUS
Amici dell'Oncologia
del San Matteo
- Aiom**
Associazione Italiana
di Oncologia Medica
- A.N.I.S.C.**
Associazione Nazionale Italiani Senologi Chirurghi

Si ringrazia:

AMGEN Dompé

AstraZeneca

Celgene
Italy

gsk
GlaxoSmithKline
Oncology

ITALFARMACO
ONCOLOGIA

NOVARTIS
ONCOLOGY

Roche
We Innovate Healthcare

TEVA