

Come iscriversi

Per iscriversi lasciare richiesta con i dati personali presso l'archivio della Chirurgia Pediatrica, padiglione Pediatria (signora **Francesca Brusaferrì**)

Per info: corso.dinamiche@gmail.com

Il corso è **gratuito** ed è rivolto a medici, infermieri e Oss della Chirurgia Pediatrica.

I corsi prevedono l'accreditamento ECM per chi ne fa richiesta. Sulla base delle ore del corso, l'accreditamento sarà di **37,5 crediti ECM**.

Sarà possibile iscriversi fino a **lunedì 5 aprile** o comunque **fino al raggiungimento del numero massimo di partecipanti**.

Responsabile del corso:

Prof.ssa Gloria Pelizzo
IRCCS Policlinico San Matteo -Pavia-

Relatori

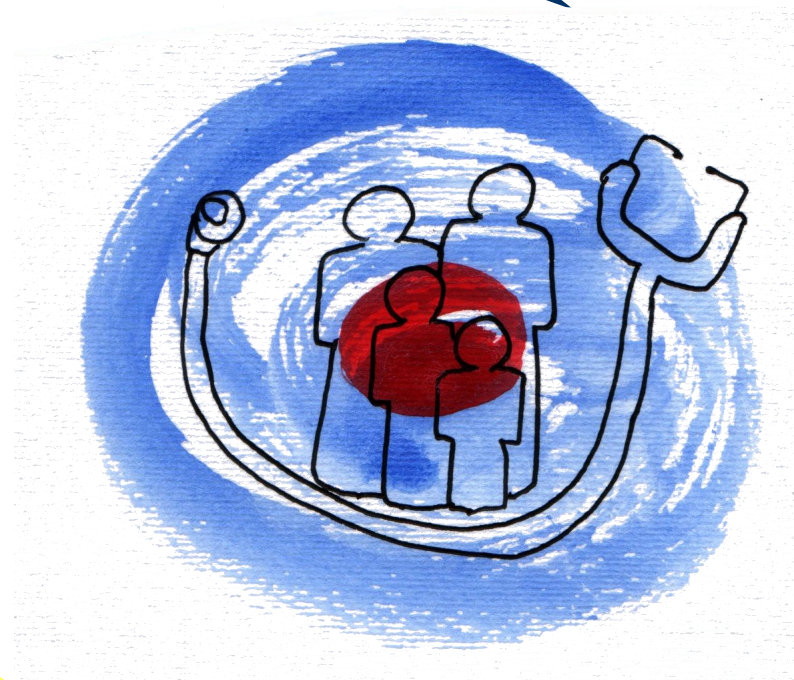
Dott.ssa Rosella Giuliani
Psicologa e Psicoterapeuta infantile
A.B.C. Associazione per i Bambini Chirurgici del Burlo onlus

Dott.ssa Sandra Pellizzoni
Psicologa
A.B.C. Associazione per i Bambini Chirurgici del Burlo onlus

Con il patrocinio di:



Comunicare con il Bambino e la Famiglia



Corso di formazione

**Dinamiche relazionali
tra operatori sanitari e famiglie ricoverate**

Reparto di Chirurgia Pediatrica

Fondazione IRCCS Policlinico San Matteo -Pavia-

IL BISOGNO CHE GENERA FORMAZIONE

Quale bisogno e quale formazione

Il corso di formazione si propone di fornire agli operatori (medici, infermieri, tecnici, OSS) strumenti idonei e supporto alla comunicazione con il bambino ricoverato e con i genitori.

Argomenti fondamentali del corso sono pertanto i seguenti:

- ◆ Definire i meccanismi di difesa psicologica che emergono nell'interazione tra famiglie e gli operatori in corso di ospedalizzazione nel reparto di chirurgia pediatrica
- ◆ Identificare il vissuto genitoriale nella comunicazione della diagnosi del bambino (cronico, fragile, disabile, non ancora nato)
- ◆ Dare spazio ad un "luogo di ascolto" per gli operatori (rilevazione del malessere e/o benessere all'interno dell'equipe)
- ◆ Consolidare la collaborazione e la comunicazione all'interno dell'equipe medico-infermieristica migliorando la metodologia di accoglienza al bambino

Il corso è strutturato in 10 incontri, una parte didattica ed una parte pratica, in gruppi di lavoro.

Nella parte didattica verrà data priorità ad alcuni aspetti che migliorino la comunicazione, il benessere dell'operatore, la care satisfaction, il senso di autoefficacia e autostima dell'operatore

Nella seconda parte, il lavoro del gruppo consisterà nel descrivere, a turno, situazioni problematiche che coinvolgono personalmente l'operatore in ambito lavorativo, mirerà a promuovere una riflessione, una maturazione, una formazione e una qualificazione del proprio modo di operare a partire da una rilettura condivisa di situazioni cliniche in cui, di volta in volta, l'individuo e il gruppo di riferimento sono impegnati, con un'ottica attenta alla relazione con pazienti e famiglie, al rapporto con i colleghi e al coinvolgimento emotivo.

Il lavoro comune è finalizzato sia a una migliore comprensione delle ragioni che possono portare ad una sofferenza sia all'avvio di un percorso di tutela della salute fisica e psichica del personale stesso.

PROGRAMMA

◆ Venerdì 12 aprile: *L'incontro con il bambino*

Il costrutto psicologico alla base dello sviluppo affettivo del bambino, l'attaccamento: definizione e esemplificazione di situazioni di vita ospedaliera attraverso l'uso di strumenti audiovisivi.

◆ Venerdì 10 maggio: *La comunicazione diagnostica, il punto di vista dei genitori*

i meccanismi di difesa e le reazioni più frequenti che emergono nella famiglia rispetto comunicazione diagnostica di una patologia.

◆ Venerdì 24 maggio: *La comunicazione diagnostica, il punto di vista degli operatori*

Difficoltà di scambio del messaggio durante un momento critico come la comunicazione della diagnosi dal punto di vista degli operatori

◆ Venerdì 7 giugno: *Genitorialità e disabilità del figlio*

Le reazioni emotive dei genitori di fronte disabilità del figlio: possibilità di relazione tra operatori e famiglie

◆ Venerdì 21 giugno: *La rete degli operatori*

Proiezione di un filmato e discussione circa le necessità di coordinamento tra operatori sullo stesso progetto.

◆ Venerdì 5 luglio: *La comunicazione come parte integrante della cura*

Forme verbali e non verbali della comunicazione umana declinate nelle situazioni che il personale si trova a vivere in reparto.

◆ Venerdì 6 settembre: *I meccanismi di difesa*

Reazioni emotive di base in relazione ai vissuti in reparto e al personale ospedaliero.

◆ Venerdì 20 settembre: *L'accoglienza del bambino in ospedale*

Il paziente e la famiglia in ospedale: accoglienza e pianificazione di prassi adeguate di preparazione del paziente all'intervento chirurgico in base allo sviluppo cognitivo ed emotivo del bambino (dalla nascita alla scuola elementare).

◆ Venerdì 4 ottobre: *L'accoglienza del ragazzo in ospedale*

Il paziente e la famiglia in ospedale: accoglienza e pianificazione di prassi adeguate di preparazione del paziente all'intervento chirurgico in base allo sviluppo cognitivo ed emotivo del bambino (dalla preadolescenza all'adolescenza).

◆ Venerdì 18 ottobre: *Cooperazione con le Associazioni*

La presenza delle Onlus nella vita del reparto come opportunità di crescita per l'equipe.

Ogni lezione avrà una durata di **1 ora**; seguirà una riflessione di **2 ore** circa le esperienze dei partecipanti con presentazione di casi clinici.