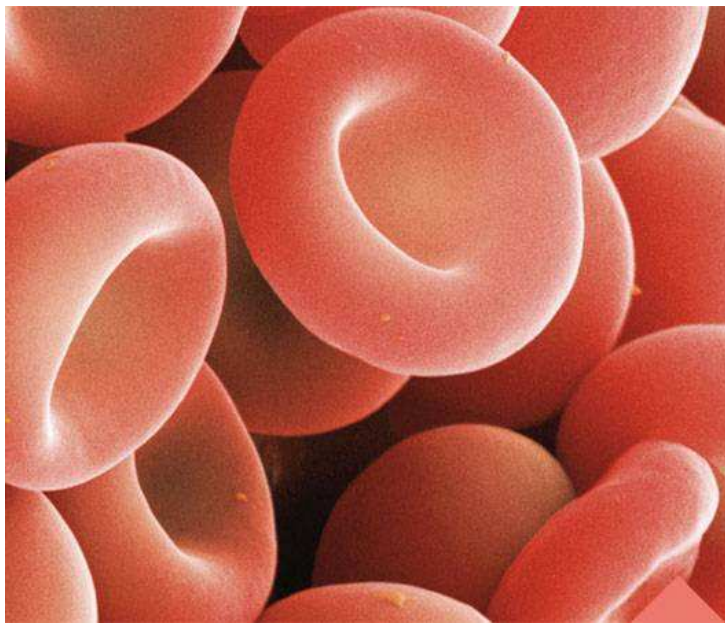




**FONDAZIONE
IRCCS POLICLINICO "SAN MATTEO"**
Istituto di Ricovero e Cura a Carattere Scientifico di diritto pubblico

CORSO TEORICO-PRATICO DI EMATOLOGIA DI LABORATORIO: IL REFERTO EMATOLOGICO



**Servizio di Analisi Chimico-Cliniche
Fondazione IRCCS Policlinico San Matteo**

26-27 Febbraio 2015

RESPONSABILE SCIENTIFICO

Prof. Giampaolo Merlini
Medicina di Laboratorio - Chimica Clinica
Fondazione IRCCS Policlinico San Matteo

PRESENTAZIONE

Il Servizio di Analisi Chimico-Cliniche della Fondazione IRCCS Policlinico San Matteo propone un percorso formativo, a carattere teorico-pratico, di approfondimento in tematiche di ematologica di laboratorio. Il corso è rivolto ad un totale di 40 professionisti sanitari, che operano nel Laboratorio di Analisi Chimico Cliniche, nel dettaglio: Biologo, Medico Chirurgo, Tecnico Sanitario di Laboratorio Biomedico (TSLB), e viene articolato in due giornate.

Le lezioni teoriche della prima giornata vertono sulla revisione e l'aggiornamento degli allarmi strumentali, dovuti ad anomalie morfologiche identificate dagli analizzatori ematologici in uso. Particolare risalto viene dato alla valutazione delle caratteristiche specifiche del referto ematologico e dei commenti interpretativi, al fine di standardizzare il linguaggio utilizzato e di garantire risposte utili alle necessità cliniche.

La seconda giornata viene dedicata all'utilizzo attivo e interattivo (i partecipanti vengono divisi in due gruppi) di metodologie inerenti a procedure di selezione di campioni con allarmi automatizzati, che richiedono conferma mediante esame microscopico dello striscio periferico. Viene prevista un'ampia discussione di casi clinici, relativi alle più frequenti emopatie, per un approfondimento di tematiche utili ad una buona pratica in Medicina di Laboratorio.

PROGRAMMA

1° Giorno - Parte teorica

16.00 **Il referto ematologico : quali "allarmi" utili?**

L. Ciardelli

16.30 **Alterazioni qualitative dei leucociti nel percorso diagnostico onco-ematologico**

R. Invernizzi

17.00 **Il "referto" in Medicina di Laboratorio**

S.Valaperta

17.30 **Il punto di vista dell'ematologo**

P. Bernasconi

18.00 **Discussione**

2° Giorno - Parte pratica

16.00 **Revisione critica della tecnologia emocromocitometrica in uso**

I. Cierro - E. Casali

16.30 **Prelievo, allestimento e osservazione dello striscio di sangue periferico**

I. Cierro - L. Ciardelli

17.00 **Presentazione interattiva di casi clinici relativi alle più frequenti emopatie**

L. Ciardelli - R. Invernizzi

17.45 **Discussione**

18.15 **Questionario di valutazione ECM**

18.30 **Chiusura dei lavori**

RELATORI E MODERATORI

Fondazione IRCCS Policlinico San Matteo

P. Bernasconi - S.C. Ematologia

E. Casali - Servizio di Analisi Chimico-Cliniche

L. Ciardelli - Servizio di Analisi Chimico-Cliniche

I. Cierro - Servizio di Analisi Chimico-Cliniche

R. Invernizzi - S.C. Medicina generale 3

S. Valaperta - Servizio di Analisi Chimico-Cliniche

INFORMAZIONI

Sede e date

Servizio di Analisi Chimico-Cliniche e Biblioteca
Fondazione IRCCS Policlinico San Matteo
V. le Golgi 19 - 27100 PAVIA
26-27 febbraio 2015

Modalità di iscrizione

La partecipazione al corso è gratuita su invito.
Per informazioni contattare la Dott.ssa Vittoria Rizzo
(e-mail: v.rizzo@smatteo.pv.it - tel. 0382 502316).
L'iscrizione comprende: partecipazione ai lavori scientifici, attestato ECM.

Accreditamento E.C.M.

PROVIDER Pragma Congressi S.r.l. (codice 918)
Tel. 0382-309579 - info@pragmacongressi.it
Professione di riferimento: BIOLOGO, MEDICO (discipline: biochimica clinica, patologia clinica),
TECNICO SANITARIO DI LABORATORIO BIOMEDICO
ID. EVENTO: 117904
N. CREDITI: 6,3
L'attestato ECM sarà inviato via mail, dopo il corso, a coloro che saranno stati presenti per l'intera durata della manifestazione e che avranno restituito debitamente compilati il questionario e la scheda di valutazione ricevuti al momento della registrazione.

Con il contributo incondizionato di



Segreteria Organizzativa

Medicina di Laboratorio - Chimica Clinica
Fondazione IRCCS Policlinico San Matteo
Dott.ssa Vittoria Rizzo
e-mail: v.rizzo@smatteo.pv.it - tel. 0382 502316