



CORSO DI AGGIORNAMENTO SULL'IPERTENSIONE POLMONARE

FONDAZIONE IRCCS POLICLINICO SAN MATTEO, PAVIA

14-15 aprile 2015

Con il patrocinio di



Fondazione IRCCS
Policlinico San Matteo

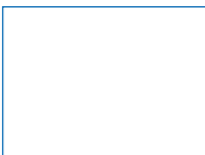
Evento realizzato con il
contributo non condizionato di



Spett.le

Nadirex International srl

Via Riviera, 39
27100 Pavia



INFORMAZIONI GENERALI

SEDE DEL CONVEGNO

Fondazione IRCCS Policlinico San Matteo
Viale Golgi, 19 - 27100 Pavia

RESPONSABILI SCIENTIFICI

Andrea Maria D'Armini
Stefano Ghio
Laura Scelsi

Struttura Complessa di Cardiologia
Fondazione IRCCS Policlinico San Matteo, Pavia

PROVIDER N° 265



Nadirex International S.r.l.
Via Riviera, 39 - 27100 Pavia
Tel. +39.0382.525735-14
Fax. +39.0382.525736

ECM (Educazione Continua in Medicina)

L'evento è stato accreditato presso il Ministero della Salute per l'attribuzione dei crediti formativi. Il congresso è rivolto alle seguenti figure professionali: **MEDICO CHIRURGO** (Discipline: Allergologia ed Immunologia Clinica; Cardiologia; Malattie dell'Apparato Respiratorio; Medicina Interna; Reumatologia). Partecipanti: 20.

Rif. Evento nr. 265- 116926 - nr.15 crediti formativi

NOTA BENE: non potranno essere erogati crediti ECM ai partecipanti che non appartengono alle discipline sopra elencate

SEGRETERIA ORGANIZZATIVA



Nadirex International S.r.l.
Via Riviera, 39 - 27100 Pavia
Tel. +39.0382.525735-14; Fax. +39.0382.525736
E-mail: info@nadirex.com; www.nadirex.com

ISCRIZIONI

L'iscrizione è gratuita ma obbligatoria e include:

- Partecipazione ai lavori congressuali
- Kit Congressuale
- Attestato di frequenza
- Attestato ECM
- Coffee break e colazione di lavoro

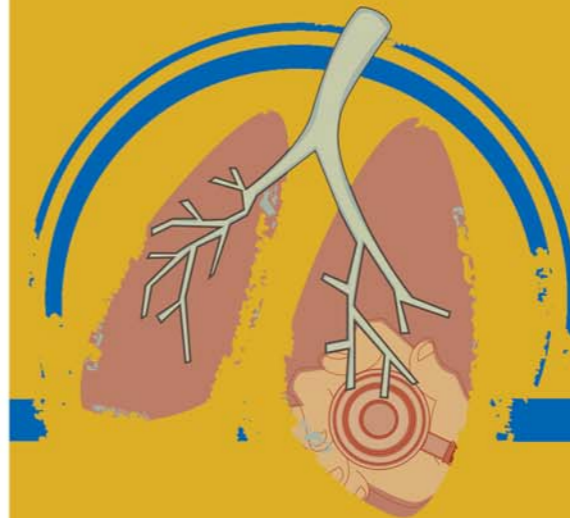
MODALITÀ E TERMINI DI ISCRIZIONE

Il congresso è a numero chiuso e prevede un massimo di 20 partecipanti. Per iscriversi: compilare ed inviare l'apposita scheda allegata entro il **4 aprile 2015**.

Modalità invio scheda:

- a mezzo posta: c/o Nadirex International S.r.l.
Via Riviera, 39 - 27100 Pavia
- a mezzo fax: 0382 525736
- o tramite e-mail: info@nadirex.com

La Segreteria si riserva di riconfermare l'avvenuta iscrizione



CORSO DI AGGIORNAMENTO SULL'IPERTENSIONE POLMONARE

FONDAZIONE IRCCS POLICLINICO SAN MATTEO, PAVIA

14-15 aprile 2015

Con il patrocinio di



Fondazione IRCCS
Policlinico San Matteo

Evento realizzato con il
contributo non condizionato di



FACULTY

Lorenzo Cavagna, Pavia
Andrea Maria D'Armini, Pavia
Roberto Dore, Pavia
Stefano Ghio, Pavia
Valentina Grazioli, Pavia
Federica Meloni, Pavia
Tiberio Oggionni, Pavia
Luigi Oltrona Visconti, Pavia
Carlo Pellegrini, Pavia
Claudia Raineri, Pavia
Laura Scelsi, Pavia
Annalisa Turco, Pavia

PRESENTAZIONE

L'ipertensione Arteriosa Polmonare è una malattia rara che può avere eziologie molto diverse; malattie del parenchima polmonare, congenitopatie, tromboembolie polmonari ripetute, malattie sistemiche e molte altre condizioni possono condurre ad uno stato ipertensivo in arteria polmonare. La prognosi è scadente indipendentemente dall'eziologia ma l'approccio terapeutico (farmacologico o chirurgico) è strettamente dipendente dall'eziologia. Infatti solo le forme idiopatiche o associate a malattie sistemiche possono giovare di farmaci specifici sul circolo polmonare, per le altre forme la terapia è una terapia generica (anticoagulante, digitale, diuretici se necessario, vaso dilatatori in casi selezionati). Per alcuni pazienti c'è però la possibilità di una terapia chirurgica risolutrice: la tromboendoartectomia polmonare. Per tutti in fase avanzata l'ultima possibilità è la terapia sostitutiva d'organo. In uno scenario così complesso dal punto di vista diagnostico e terapeutico è importante che tutti i medici che possono trovarsi di fronte un malato con ipertensione polmonare (cardiologi, pneumologi, reumatologi, infettivologi, internisti) conoscano l'algoritmo diagnostico e le linee guida terapeutiche dell'ipertensione arteriosa polmonare. E' altresì importante che i cardiologi sappiano come eseguire correttamente, in questi pazienti con l'ipertensione polmonare, l'esame ecocardiografico ed il cateterismo cardiaco destro; solo in questo modo è possibile, non soltanto fare una corretta diagnosi, ma anche fare un corretto follow-up dei malati.

Il Comitato Scientifico

PROGRAMMA SCIENTIFICO

MARTEDÌ 14 APRILE 2015

14.00 - 14.15 Registrazione Partecipanti

WELCOME COFFEE

14.15 - 14.30 Apertura dei lavori congressuali e presentazione del corso • **L. Oltrona Visconti, S. Ghio**

14.30 - 15.00 In attesa delle nuove Linee Guida ESC/ERS 2015 dell' ipertensione polmonare.

I possibili nuovi suggerimenti in tema di diagnosi e terapia • **S. Ghio**

15.00 - 15.30 L'imaging del ventricolo destro con ecocardiografia • **A. Turco**

15.30 - 16.00 *Discussione*

16.00 - 16.30 L'imaging del ventricolo destro con Risonanza Magnetica • **C. Raineri**

16.30 - 17.00 Il cateterismo cardiaco • **L. Scelsi**

17.00 - 17.30 *Discussione*

17.30 - 18.00 La terapia chirurgica dell' ipertensione polmonare • **A. M. D'Armini**

18.00 - 18.15 *Discussione*

MERCOLEDÌ 15 APRILE 2015

WELCOME COFFEE

09.00 - 09.45 L'imaging del polmone con TC e Risonanza Magnetica • **R. Dore**

09.45 - 10.30 Casi clinici di pazienti con IPCTE • **V. Grazioli**

10.30 - 11.15 Un paziente IP in ecocardiografia • **C. Raineri, A. Turco**

11.15 - 13.00 Un paziente IP in laboratorio di emodinamica • **S. Ghio, L. Scelsi**

13.00 - 14.00 *BUFFET LUNCH*

14.00 - 14.30 Il sospetto di Ipertensione Polmonare nel paziente con connettivite sistemica • **L. Cavagna**

14.30 - 15.00 Il sospetto di Ipertensione Polmonare nel paziente con malattia polmonare • **F. Meloni**

15.00 - 15.30 L'ipertensione polmonare severa nei pazienti con BPCO • **T. Oggionni**

15.30 - 16.00 Ricondizionamento mediante perfusione "ex vivo" di graft polmonari non altrimenti utilizzabili • **C. Pellegrini**

16.00 - 17.00 Dibattito e Considerazioni finali

17.00 Chiusura del Corso e compilazione questionario ecm

CORSO DI AGGIORNAMENTO

SULL'IPERTENSIONE POLMONARE

PAVIA - 14-15 aprile 2015

SCHEDA DI ISCRIZIONE

L'iscrizione è gratuita ma obbligatoria. Si prega di compilare e inviare la presente scheda entro il 04 aprile 2015
a mezzo posta: presso Nadirex International - Via Riviera 39 - 27100 Pavia
o a mezzo fax: 0382/525736 o tramite E-mail: info@nadirex.com

Cognome

Nome

Luogo / Data di nascita

Codice Fiscale

Professione

Disciplina

Dipendente Libero Professionista Convenzionato

Istituto/Divisione/Ente

Via

CAP Città Prov.

Tel. Cell.

Fax E-mail

Il sottoscritto Dott. dichiara di:

NON essere stato iscritto da Sponsor Commerciale

ESSERE stato iscritto dal seguente Sponsor Commerciale

(Aziende Farmaceutica o produttrice di dispositivi medicali):

Si ricorda che il limite massimo di crediti formativi acquisibili mediante reclutamento diretto è di un 1/3 dei crediti formativi ricondotti al triennio di riferimento e che all'atto della compilazione e trasmissione agli enti competenti del report contenente l'elenco dei partecipanti ai corsi ECM il Provider dovrà indicare negli appositi spazi il nome dello sponsor

Firma Data

In base al D. Lgs. 196/03 autorizzo Nadirex International s.r.l. al trattamento dei miei dati personali sia in formato cartaceo sia in formato elettronico, ai soli fini dei servizi relativi all'evento compreso il rapporto con il COGEAPS e AGENAS, in relazione all'accertamento ECM.

Acconsento inoltre a ricevere l'invito dei corsi di Nadirex International s.r.l. SI NO

Firma Data

N.B. I DATI PERSONALI DEVONO ESSERE RIPORTATI IN MANIERA CHIARA, LEGGIBILE E COMPLETA, IN QUANTO SARANNO TRASMESSI PER L'ATTRIBUZIONE DEI CREDITI.

Per ulteriori informazioni rivolgersi a: Nadirex International s.r.l.
Tel. 0382/525714 - Fax 0382/525736 - e-mail: info@nadirex.com - www.nadirex.com