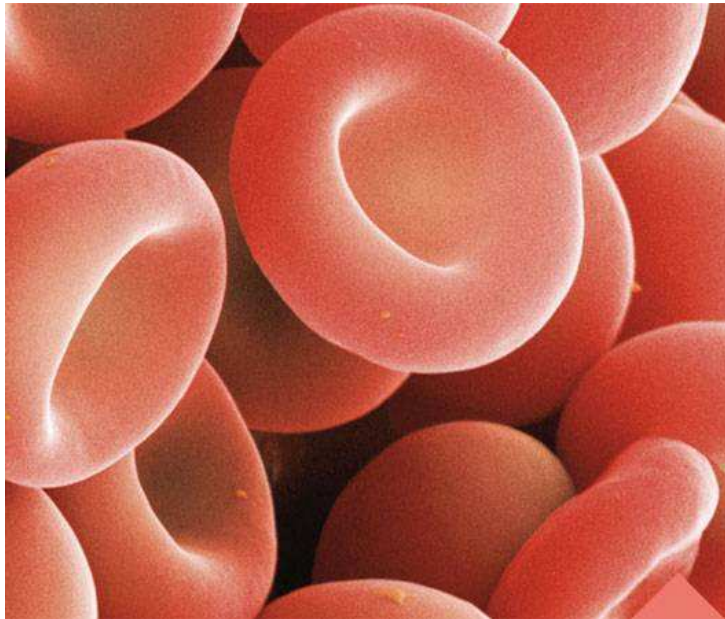




**FONDAZIONE  
IRCCS POLICLINICO "SAN MATTEO"**  
Istituto di Ricovero e Cura a Carattere Scientifico di diritto pubblico

## **SEMINARI DI EMATOLOGIA DI LABORATORIO** **L'esame morfologico del sangue venoso periferico**



**Servizio di Analisi Chimico-Cliniche**  
**Fondazione IRCCS Policlinico San Matteo**

Aula Biblioteca, ore 16

### **RESPONSABILE SCIENTIFICO**

Prof. Giampaolo Merlini  
Medicina di Laboratorio - Chimica Clinica  
Fondazione IRCCS Policlinico San Matteo

## **PROGRAMMA**

- |                |  |
|----------------|--|
| 22 Aprile 2015 | <b>Il sangue periferico normale</b><br><i>L. Ciardelli</i>       |
| 29 Aprile 2015 | <b>Le anemie</b><br><i>R. Invernizzi</i>                         |
| 7 Maggio 2015  | <b>Le linfocitosi da infezioni virali</b><br><i>L. Ciardelli</i> |
| 14 Maggio 2015 | <b>La leucocitosi</b><br><i>R. Invernizzi</i>                    |
| 11 Giugno 2015 | <b>Le piastrinosi e le piastrinopenie</b><br><i>L. Ciardelli</i> |
| 19 giugno 2015 | <b>Le leucemie acute</b><br><i>R. Invernizzi</i>                 |

### **Destinatari**

Seminario a numero chiuso per 20 partecipanti.  
Rivolto a Biologi e Medici

### **Segreteria Scientifica**

Medicina di Laboratorio - Chimica Clinica  
Fondazione IRCCS Policlinico San Matteo  
Dott.ssa Maria Laura Ciardelli

### **Segreteria Organizzativa**

Medicina di Laboratorio - Chimica Clinica  
Fondazione IRCCS Policlinico San Matteo  
Dott.ssa Vittoria Rizzo