

# L'ecocardiografia nell'ipertensione polmonare



Polo Tecnologico di PAVIA  
Via F.lli Cuzio, 42

Mercoledì 20  
Giovedì 21  
Maggio 2015

Con il patrocinio di



Via Riviera, 39  
27100 Pavia

Nadirex International srl

Spett.le

## INFORMAZIONI GENERALI

**SEDE DEL CONVEGNO**  
POLO TECNOLOGICO DI PAVIA  
Via F.lli Cuzio, 42  
27100 PAVIA

### RESPONSABILE SCIENTIFICO

**Stefano Ghio**  
Struttura Complessa di Cardiologia  
Fondazione IRCCS Policlinico San Matteo, Pavia

### PROVIDER N° 265



Nadirex International S.r.l.  
Via Riviera, 39 - 27100 Pavia

### ECM (EDUCAZIONE CONTINUA IN MEDICINA)

L'evento è stato accreditato presso il Ministero della Salute per l'attribuzione dei crediti formativi. Il congresso è rivolto alle seguenti figure professionali: **MEDICO CHIRURGO** (Discipline: Cardiologia, Medicina Interna, Cardiocirurgia).

Partecipanti: 25

Rif. Evento: 265-117818 - Ed. 1 - Nr. 15,9 crediti formativi

*Si rende noto che, ai fini dell'acquisizione dei crediti formativi, è necessaria la presenza effettiva al 100% della durata complessiva dei lavori e almeno il 75% delle risposte corrette al questionario di valutazione dell'apprendimento. Non sono previste deroghe a tali obblighi.*

**NOTA BENE:** Per regole ministeriali non sarà possibile erogare i crediti ECM ai partecipanti che non appartengono alle Figure Professionali e alle Discipline sopra elencate.

### SEGRETARIA ORGANIZZATIVA



Nadirex International S.r.l.  
Via Riviera, 39 - 27100 Pavia  
Tel. +39.0382.525735-14; Fax. +39.0382.525736  
E-mail: info@nadirex.com http: www.nadirex.com

### ISCRIZIONI

L'iscrizione è gratuita ma obbligatoria e dà diritto a:

- Partecipazione ai lavori congressuali
- Kit Congressuale
- Attestato di frequenza
- Attestato ECM
- Welcome Coffee e colazione di lavoro

### MODALITÀ E TERMINI DI ISCRIZIONE

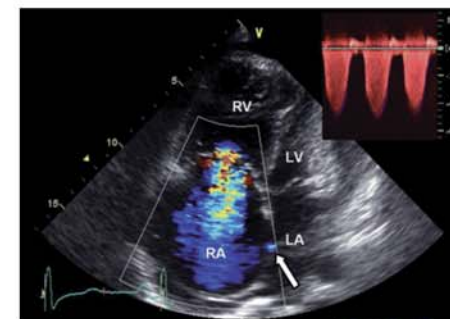
Il Congresso è a numero chiuso e prevede un massimo di 25 partecipanti. Per iscriversi: compilare ed inviare l'apposita scheda allegata **entro il 14 maggio 2015**.

Modalità invio scheda:

- a mezzo posta: c/o Nadirex International S.r.l.  
Via Riviera, 39 - 27100 Pavia
- a mezzo fax: 0382 525736
- o tramite e-mail: info@nadirex.com

La Segreteria si riserva di riconfermare l'avvenuta iscrizione.

# L'ecocardiografia nell'ipertensione polmonare



Polo Tecnologico di PAVIA  
Via F.lli Cuzio, 42

Mercoledì 20  
Giovedì 21 Maggio 2015

Con il patrocinio di



Fondazione IRCCS  
Policlinico San Matteo

Evento realizzato  
con il contributo  
non condizionato di



GE Healthcare



## PRESENTAZIONE

L'ipertensione Polmonare è nel suo insieme una condizione morbosa non frequente, complessa, sostenuta da molteplici possibili eziologie: l'ultima classificazione, quella di Dana Point 2008, prevede più di 30 malattie diverse suddivise in 5 gruppi. Arrivare ad una precisa diagnosi eziologica è di fondamentale importanza perché a forme diverse corrispondono possibilità terapeutiche diverse, talora mediche, talora chirurgiche. Tra le diverse forme di ipertensione polmonare, l'ipertensione Arteriosa Polmonare è una malattia caratterizzata da una prognosi molto scadente, in cui è molto importante una diagnosi precoce per poter rapidamente impostare un trattamento farmacologico che possa rallentare l'evoluzione sfavorevole della malattia. Non è assolutamente facile, nel corso del follow-up del paziente, capire quando il paziente sta peggiorando e identificare il momento giusto per potenziare la terapia sfruttando ad es. l'azione sinergica di farmaci che agiscono con meccanismi d'azione complementari o, nei pazienti più avanzati, valutare la possibilità di un terapia sostitutiva d'organo. Può l'ecocardiografia aiutarci a fare diagnosi precocemente? Può l'ecocardiografia aiutarci a stratificare il rischio del paziente? Il corso "L'ecocardiografia nell'ipertensione polmonare" intende fornire agli ecocardiografisti che si interessano di ipertensione polmonare un aggiornamento sull'uso dell'ecocardiografia sia in fase diagnostica che in fase di follow-up nei pazienti affetti da ipertensione polmonare nota o sospetta.

*Il Comitato Scientifico*

### FACULTY

STEFANO GHIO, Pavia

CLAUDIA RAINERI, Pavia

LAURA SCELSEI, Pavia

ANNALISA TURCO, Pavia

## PROGRAMMA SCIENTIFICO

### MERCOLEDÌ 20 MAGGIO 2015

WELCOME COFFEE

- 14.30-15.00 Registrazione Partecipanti
- 15.00-15.15 Apertura dei lavori e presentazione del Corso  
**S. Ghio**
- 15.15-16.00 I principali messaggi delle Linee Guida dell'ipertensione Polmonare - dalla classificazione alla terapia "treat to target". • **S. Ghio**
- 16.00-17.00 Quello che l'eco non può dare: il cateterismo cardiaco destro. Teoria e Caso Clinico. • **L. Scelsi**
- 17.00-18.00 Quello che l'eco non può dare: la risonanza magnetica cardiaca Teoria e Caso Clinico. • **C. Raineri**
- 18.00-19.00 Discussione  
Termine della giornata

### GIOVEDÌ 21 MAGGIO 2015

WELCOME COFFEE

Moderatore: **S. Ghio**

- 09.00-10.00 La stima ecocardiografica della pressione polmonare e della pressione atriale destra  
• Teoria e pratica su workstation • **A. Turco**
- 10.00-11.00 La valutazione ecocardiografica della funzione ventricolare destra  
• Teoria e pratica su workstation • **C. Raineri**
- 11.00-12.00 L'ecocardiografia nello screening delle popolazioni a rischio  
• Teoria e pratica su workstation • **L. Scelsi**
- 12.00-12.30 Discussione
- 12.30-13.30 **BUFFET LUNCH**
- 13.30-14.30 L'ecocardiografia nella diagnosi differenziale  
• Teoria e pratica su workstation • **C. Raineri**
- 14.30-15.30 L'ecocardiografia nel follow-up  
• Teoria e pratica su workstation • **L. Scelsi**
- 15.30-16.00 Discussione
- 16.00-17.00 Conclusioni e chiusura del Corso  
Compilazione Questionario ECM

## L'ecocardiografia nell'ipertensione polmonare



PAVIA

Mercoledì 20  
Giovedì 21 Maggio 2015

### SCHEDA DI ISCRIZIONE

**L'iscrizione è gratuita ma obbligatoria. Si prega di compilare e inviare la presente scheda entro il 14 Maggio 2015**  
a mezzo posta: c/o Nadirex International - Via Riviera 39 - 27100 Pavia  
o a mezzo fax: 0382/525736  
o tramite E-mail: info@nadirex.com

Cognome .....  
Nome .....  
Luogo / Data di nascita .....  
Codice Fiscale .....  
Professione .....  
Disciplina .....  
Dipendente  Libero Professionista  Convenzionato   
Istituto/Divisione/Ente .....  
Via .....  
CAP ..... Città ..... Prov. ....  
Tel. .... Cell. ....  
Fax ..... E-mail .....  
Il sottoscritto Dott. .... dichiara di:  
 NON essere stato iscritto da Sponsor Commerciale  
 ESSERE stato iscritto dal seguente Sponsor Commerciale

(Aziende Farmaceutica o produttrice di dispositivi medicali): .....

Si ricorda che il limite massimo di crediti formativi acquisibili mediante reclutamento diretto è di un 1/3 dei crediti formativi riconosciuti al triennio di riferimento e che all'atto della compilazione e trasmissione agli enti competenti del report contenente l'elenco dei partecipanti ai corsi ECM il Provider dovrà indicare negli appositi spazi il nome dello sponsor

Firma ..... Data .....  
In base al D. Lgs. 196/03 autorizzo Nadirex International s.r.l. al trattamento dei miei dati personali sia in formato cartaceo sia in formato elettronico, ai soli fini dei servizi relativi all'evento compreso il rapporto con il COGEAPS e AGENAS, in relazione all'accredimento ECM.

Acconsento inoltre a ricevere l'invito dei corsi di Nadirex International s.r.l. SI  NO

Firma ..... Data .....

N.B. I DATI PERSONALI DEVONO ESSERE RIPORTATI IN MANIERA CHIARA, LEGGIBILE E COMPLETA, IN QUANTO SARANNO TRASMESSI PER L'ATTRIBUZIONE DEI CREDITI.

Per ulteriori informazioni rivolgersi a: Nadirex International s.r.l.  
Tel. 0382/525714 - Fax 0382/525736 - e-mail: info@nadirex.com - www.nadirex.com