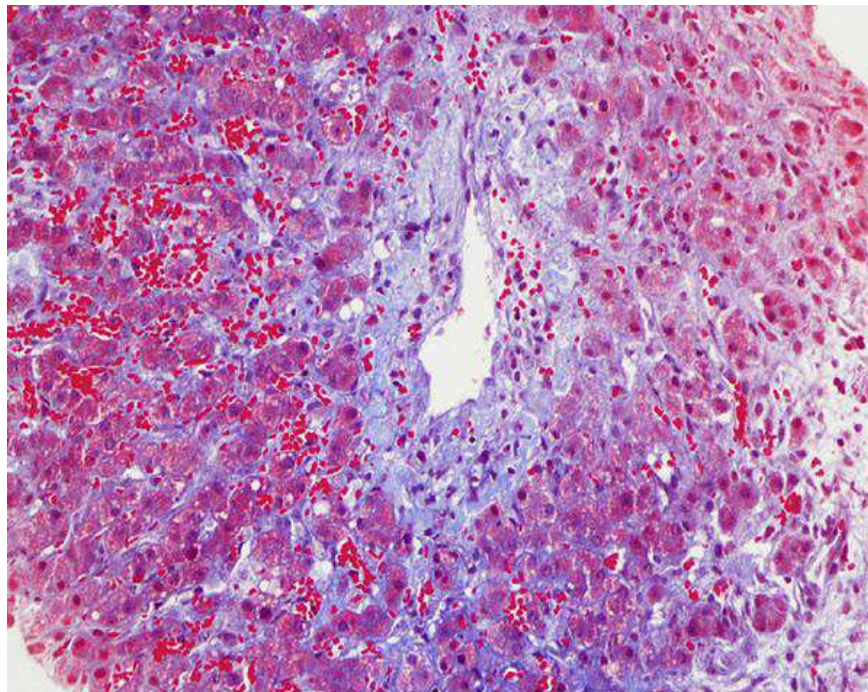


Malattia veno-occlusiva epatica: meccanismi patogenetici, fattori di rischio e terapia



29 novembre 2016
Aula della S.C. di Ematologia
Fondazione IRCCS Policlinico San Matteo



Fondazione IRCCS
Policlinico San Matteo

Sistema Socio Sanitario



Regione
Lombardia

PROGRAMMA

- 12.30 Lunch
13.30 Registrazione
14.00 **Saluto delle Autorità**
14.10 Presentazione - Introduzione

SESSIONE I - FISIOPATOLOGIA E CRITERI DIAGNOSTICI

Moderatore: *M. Cazzola*

- 14.20 **Fisiopatologia del danno endoteliale** - *A. Colombo*
14.40 **Fattori di rischio incluso le nuove terapie** - *C. Castagnola*
15.00 **Manifestazioni cliniche e criteri diagnostici** - *P. Bernasconi*
15.10 **Diagnostica per immagini della VOD** - *F. Calliada*
15.30 **Caso clinico** - *M. Ubezio*
15.50 **Caso clinico** - *R. Sciarra*

16.10 coffee break

SESSIONE II - PROFILASSI E TERAPIA

Moderatore: *D. Caldera*

- 16.20 **Anticoagulanti e acido ursodesossicolico** - *S. Mangiacavalli*
16.50 **La terapia immuno-trasfusionale** - *C. Perotti*
17.10 **Il defibrotide: meccanismo d'Azione ed esperienza pediatrica** - *M. Zecca*
17.30 **Osservazione/gestione delle complicanze: il ruolo dell'infermiere** - *M. Hoffmann*
18.00 **Il ruolo dell'infermiere in pediatria** - *V. De Cecco*

18.20 Valutazione ECM
18.30 Chiusura dei lavori

RELATORI E MODERATORI

Fondazione IRCCS Policlinico San Matteo

Paolo Bernasconi - *S.C. di Ematologia*

Daniela Caldera - *S.C. di Ematologia*

Fabrizio Calliada - *S.C. di Radiologia*

Carlo Castagnola - *S.C. di Ematologia*

Mario Cazzola - *S.C. di Ematologia*

Anna Amelia Colombo - *S.C. di Ematologia*

De Cecco Valentina - *S.C. di Oncoematologia Pediatrica*

Martin Hoffmann - *S.C. di Ematologia*

Silvia Mangiacavalli - *S.C. di Ematologia*

Cesare Perotti - *Servizio Immunoematologia e medicina Trasfusionale*

Roberta Sciarra - *S.C. di Ematologia*

Marta Ubezio - *S.C. di Ematologia*

Marco Zecca - *S.C. di Oncoematologia Pediatrica*

INFORMAZIONI

DATE E SEDE

Martedì 9 novembre dalle ore 13.30 alle ore 18.30

Aula S.C. di Ematologia
Fondazione IRCCS Policlinico San Matteo
V.le Golgi 19, Pavia

MODALITA' DI ISCRIZIONE

La partecipazione all'evento è gratuita.

Per ragioni organizzative è necessario inviare la scheda di iscrizione alla segreteria organizzativa (mail: congressi@smatteo.pv.it - fax 0382 502508) entro il **22 novembre 2016**.

L'iscrizione sarà confermata all'indirizzo mail indicato nella scheda.

L'iscrizione dà diritto a: partecipazione ai lavori scientifici, coffee break, lunch, attestato di partecipazione, attestato ECM.

ACCREDITAMENTO E.C.M.

Provider: Pragma Congressi S.r.l. (ID 918)
Tel. 0382 309579 - info@pragmacongressi.it
Partecipanti n. 50

Professioni accreditate:

Medico - Discipline: Allergologia ed immunologia clinica, Anatomia patologica, Anestesia e rianimazione, Direzione medica di presidio ospedaliero, Ematologia, Farmacologia e tossicologia clinica, Medicina trasfusionale, Microbiologia e virologia, Nefrologia, Oncologia, Genetica medica, Laboratorio di genetica medica, Malattie dell'apparato respiratorio, Malattie infettive, Malattie metaboliche e diabetologia, Radioterapia (e relative discipline equipollenti).

Farmacista - Disciplina: farmacia ospedaliera

Assistente sanitario, Infermiere, Infermiere pediatrico, Tecnico sanitario di radiologia medica, Tecnico sanitario laboratorio biomedico.

ID ECM: in aggiornamento; N. CREDITI: in aggiornamento

L'attestato ECM sarà inviato via mail, dopo il congresso, a coloro che, alla chiusura dei lavori, avranno restituito debitamente compilati il questionario e la scheda di valutazione ECM.

CON IL CONTRIBUTO INCONDIZIONATO DI



Jazz Pharmaceuticals®

SEGRETERIA SCIENTIFICA

Prof. Paolo Bernasconi

S.C. di Ematologia

Fondazione IRCCS Policlinico San Matteo

SEGRETERIA ORGANIZZATIVA

Fondazione IRCCS Policlinico San Matteo

Direzione Scientifica - Ufficio Organizzazione Congressi

Tel. 0382 503490 - 0382 503467

Fax 0382 502508 - Cell. 331 6408688

E-mail: congressi@smatteo.pv.it