

PRESENTAZIONE

L'ipertensione Polmonare è nel suo insieme una condizione morbosa non frequente, complessa, sostenuta da molteplici possibili eziologie: l'ultima classificazione, quella di Dana Point 2008, prevede più di 30 malattie diverse suddivise in 5 gruppi. Arrivare ad una precisa diagnosi eziologica è di fondamentale importanza perché a forme diverse corrispondono possibilità terapeutiche diverse, talora mediche, talora chirurgiche. Tra le diverse forme di ipertensione polmonare, l'ipertensione Arteriosa Polmonare è una malattia caratterizzata da una prognosi molto scadente, in cui è molto importante una diagnosi precoce per poter rapidamente impostare un trattamento farmacologico che possa rallentare l'evoluzione sfavorevole della malattia. Non è assolutamente facile, nel corso del follow-up del paziente, capire quando il paziente sta peggiorando e identificare il momento giusto per potenziare la terapia sfruttando ad es. l'azione sinergica di farmaci che agiscono con meccanismi d'azione complementari o, nei pazienti più avanzati, valutare la possibilità di un terapia sostitutiva d'organo. Può l'ecocardiografia aiutarci a fare diagnosi precoce? Può l'ecocardiografia aiutarci a stratificare il rischio del paziente? Il corso "L'ecocardiografia nell'ipertensione polmonare" intende fornire agli ecocardiografisti che si interessano di ipertensione polmonare un aggiornamento sull'uso dell'ecocardiografia sia in fase diagnostica che in fase di follow-up nei pazienti affetti da ipertensione polmonare nota o sospetta.

Il Comitato Scientifico

INFORMAZIONI GENERALI

SEDE DEL CONVEGNO

POLO TECNOLOGICO DI PAVIA
Via F.lli Cuzio, 42
27100 PAVIA

RESPONSABILE SCIENTIFICO

Stefano Ghio
Struttura Complessa di Cardiologia
Fondazione IRCCS Policlinico San Matteo, Pavia

PROVIDER N° 265



Nadirex International S.r.l.
Via Riviera, 39 - 27100 Pavia

ECM (EDUCAZIONE CONTINUA IN MEDICINA)

L'evento è stato accreditato presso il Ministero della Salute per l'attribuzione dei crediti formativi. Il congresso è rivolto alle seguenti figure professionali: **MEDICO CHIRURGO** (Discipline: Cardiologia, Medicina Interna, Cardiochirurgia).

Partecipanti: 25

Rif. Evento: 265-165834 - Nr. 15 crediti formativi

Si rende noto che, ai fini dell'acquisizione dei crediti formativi, è necessaria la presenza effettiva al 100% della durata complessiva dei lavori e almeno il 75% delle risposte corrette al questionario di valutazione dell'apprendimento. Non sono previste deroghe a tali obblighi.

NOTA BENE: Per regole ministeriali non sarà possibile erogare i crediti ECM ai partecipanti che non appartengono alle Figure Professionali e alle Discipline sopra elencate.

SEGRETERIA ORGANIZZATIVA



Nadirex International S.r.l.
Via Riviera, 39 - 27100 Pavia
Tel. +39.0382.525735-14; Fax. +39.0382.525736
E-mail: info@nadirex.com http: www.nadirex.com

ISCRIZIONI

L'iscrizione è gratuita ma obbligatoria e dà diritto a:

- Partecipazione ai lavori congressuali
- Kit Congressuale
- Attestato di frequenza
- Attestato ECM
- Welcome Coffee e colazione di lavoro

MODALITÀ E TERMINI DI ISCRIZIONE

Il Congresso è a numero chiuso e prevede un massimo di 25 partecipanti. Effettuare l'iscrizione entro il **10.04.2016**

Modalità di iscrizione:

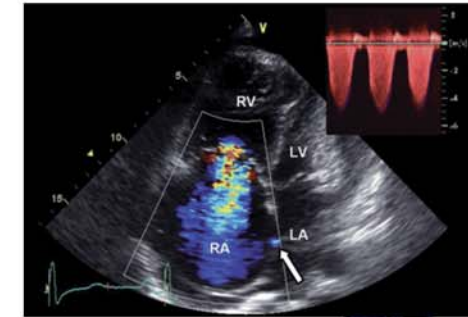
on-line: www.nadirex.com

per E-mail: info@nadirex.com

per Fax: +039 0382 525736

La Segreteria si riserva di riconfermare l'avvenuta iscrizione.

L'ecocardiografia nell'ipertensione polmonare



Polo Tecnologico
di PAVIA

Via F.lli Cuzio, 42

Giovedì 20
Venerdì 21 Ottobre 2016

Patrocini richiesti



Fondazione IRCCS
Policlinico San Matteo



Evento realizzato
con il contributo
incondizionato di



PROGRAMMA SCIENTIFICO

GIOVEDÌ 20 OTTOBRE 2016

WELCOME COFFEE

- 15.30-16.00 Registrazione Partecipanti
- 16.00-17.00 Apertura dei lavori
Che cos'è l'ipertensione Polmonare.
Le Linee Guida ESC 2015 ed il mondo
reale • **S. Ghio**
- 17.00-17.30 L'importanza della valutazione
emodinamica del circolo polmonare
alla luce delle nuove Linee
Guida • **L. Scelsi**
- 17.30-18.00 Risonanza magnetica cardiaca.
Quando e perché • **C. Raineri**
- 18.00-18.30 Il Reverse Remodeling del Ventricolo
Destro dopo Chirurgia (trapianto
e TEAP) • **A. Turco**
- 18.30-19.00 Discussione
- Termine della giornata

PROGRAMMA SCIENTIFICO

VENERDÌ 21 OTTOBRE 2016

WELCOME COFFEE

Moderatore: **S. Ghio**

- 09.00-10.00 La stima ecocardiografica della pressione
polmonare e della pressione atriale
destra • **A. Turco**
- Teoria
 - Pratica su workstation
 - Indovina la pressione.
Confronto su clips o immagini
- 10.00-11.00 La valutazione ecocardiografica della
funzione ventricolare destra • **C. Raineri**
- Teoria
 - Pratica su workstation
 - Indovina la funzione.
Confronto su clips o immagini
- 11.00-12.00 L'ecocardiografia nello screening delle
popolazioni a rischio • **L. Scelsi**
- Teoria
 - Pratica su workstation
 - Confronto su casi clinici con commento
del risultato in aula
- 12.00-12.30 Discussione
- 12.30-13.30 **BUFFET LUNCH**
- 13.30-14.30 L'ecocardiografia nella diagnosi
differenziale • **S. Ghio**
- Teoria
 - Pratica su workstation
 - Indovina la diagnosi.
Confronto su clips o immagini
- 14.30-15.30 L'ecocardiografia nel follow-up • **L. Scelsi**
- Teoria
 - Pratica su workstation
 - Confronto su casi clinici con commento
del risultato in aula
- 15.30-16.00 Premiazione dei partecipanti che hanno
totalizzato il maggior numero di risposte
positive
- 16.00-17.00 Conclusioni • **S. Ghio**
Compilazione Questionario ECM

L'ecocardiografia nell'ipertensione polmonare

PAVIA

Giovedì 20
Venerdì 21 Ottobre 2016



SCHEDA DI ISCRIZIONE

Nr. ID ECM: 265-165834 - Nr. 15 crediti assegnati
Nadirex International s.r.l. - Provider n. 265
L'evento è stato accreditato presso il Ministero della Salute per la figura di
Medico Chirurgo per un massimo di nr. 25 partecipanti.
Discipline Medico Chirurgo: Cardiologia, Medicina Interna, Cardiochirurgia
L'iscrizione è gratuita e obbligatoria. Si prega di inviare la presente scheda
entro il 10 ottobre 2016.
On-line: www.nadirex.com
tramite e-mail: info@nadirex.com
tramite fax: +39 0382 525736

Cognome
Nome
Luogo / Data di nascita
Codice Fiscale
Professione
Disciplina
Dipendente Libero Professionista Convenzionato
Istituto/Divisione/Ente
Via
CAP Città Prov.
Tel. Cell.
Fax E-mail

Il sottoscritto Dott. dichiara di:

- NON essere stato iscritto da Sponsor Commerciale
 ESSERE stato iscritto dal seguente Sponsor Commerciale

(Aziende Farmaceutica o produttrice di dispositivi medicali):

Si ricorda che il limite massimo di crediti formativi acquisibili mediante reclutamento diretto è di un 1/3 dei crediti formativi ri-
condotti al triennio di riferimento e che all'atto della compilazione e trasmissione agli enti competenti del report contenente
l'elenco dei partecipanti ai corsi ECM il Provider dovrà indicare negli appositi spazi il nome dello sponsor

Firma Data

In base al D. Lgs. 196/03 autorizzo Nadirex International s.r.l. al trattamento dei miei dati personali sia in formato cartaceo sia in
formato elettronico, ai soli fini dei servizi relativi all'evento compreso il rapporto con il COGEAPS e AGENAS, in relazione all'ac-
credittamento ECM.

Acconto inoltre a ricevere l'invito dei corsi di Nadirex International s.r.l. SI NO

Firma Data

N.B. I DATI PERSONALI DEVONO ESSERE RIPORTATI IN MANIERA CHIARA, LEGGIBILE E COMPLETA, IN
QUANTO SARANNO TRASMESSI PER L'ATTRIBUZIONE DEI CREDITI.

Per ulteriori informazioni rivolgersi a: Nadirex International s.r.l.
Tel. 0382/525714 - Fax 0382/525736 - e-mail: info@nadirex.com - www.nadirex.com

FACULTY

STEFANO GHIO, Pavia
CLAUDIA RAINERI, Pavia
LAURA SCELSEI, Pavia
ANNALISA TURCO, Pavia