

## INFORMAZIONI GENERALI

### SEDE

Hotel Moderno  
Viale V. Emanuele II, 41  
27100 Pavia  
Tel. 0382.303401

### ECM

N. 14,3 crediti assegnati per la professione di:  
Medico chirurgo (discipline: allergologia e immunologia clinica, anestesia e rianimazione, cardiocirurgia, cardiologia, malattie dell'apparato respiratorio, medicina interna, medicina nucleare, radiodiagnostica, reumatologia)

Ai fini dell'acquisizione dei crediti sono necessari la presenza effettiva a tutta la durata del corso e almeno il 75% delle risposte corrette al questionario di valutazione dell'apprendimento.

### ISCRIZIONE

L'iscrizione è gratuita ma obbligatoria e si effettua inviando la scheda debitamente compilata e firmata via mail a [eventi@congressteam.com](mailto:eventi@congressteam.com) o via fax al n. 0382/33822

### ATTESTATO

Al termine del Corso verrà rilasciato un attestato di frequenza.

### RESPONSABILE SCIENTIFICO

Prof. Andrea Maria D'Armini  
Dipartimento Medicina Intensiva, UOSD Cardiocirurgia – Chirurgia Cardiopolmonare  
e dell'Ipertensione Polmonare, Fondazione IRCCS Policlinico San Matteo, Pavia  
Cattedra e Scuola di Specializzazione in Cardiocirurgia, Università degli Studi di Pavia

### SEGRETERIA ORGANIZZATIVA E PROVIDER ECM

Congress Team Project  
Via Fratelli Cuzio, 42 - 27100 Pavia  
Tel. 0382.22650 - Fax 0382.33822  
[eventi@congressteam.com](mailto:eventi@congressteam.com)  
[www.congressteam.com](http://www.congressteam.com)

Fondazione IRCCS  
Policlinico San Matteo

Sistema Socio Sanitario

Regione  
Lombardia

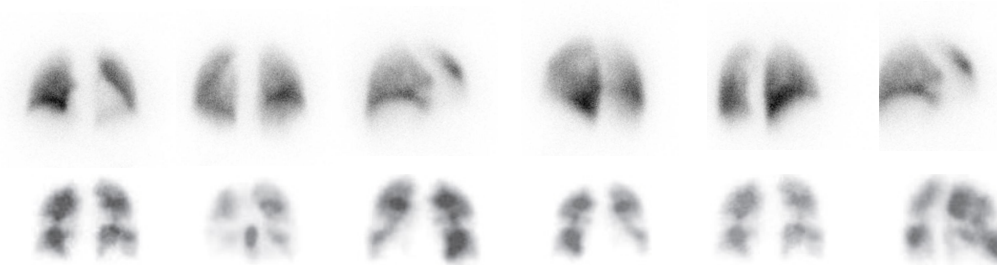
UNIVERSITÀ  
DI PAVIA

## CORSO DI AGGIORNAMENTO

# Master avanzato su IPERTENSIONE POLMONARE DI GRUPPO 1 E DI GRUPPO 4: SIMILITUDINI E DIFFERENZE NELLA DIAGNOSI E NELLA TERAPIA

Pavia 12-13 giugno 2018

HOTEL MODERNO Viale V. Emanuele II, 41 - Pavia



Responsabile Scientifico: **Prof. Andrea Maria D'Armini**

Faculty: **Andrea Maria D'Armini | Angelo Guido Corsico | Roberto Dore | Stefano Ghio | Elisa Milanese | Laura Scelsi**

Con il supporto non condizionato di  
MSD ITALIA S.R.L. [www.msd-italia.it](http://www.msd-italia.it)



L'ipertensione Polmonare è una condizione emodinamica che si può riscontrare in malattie molto diverse fra loro, alcune rare, altre estremamente comuni.

Malattie cardiache congenite o acquisite, malattie del parenchima polmonare, tromboembolie polmonari ripetute, malattie sistemiche e molte altre condizioni possono condurre ad uno stato ipertensivo in arteria polmonare. La prognosi è scadente indipendentemente dall'eziologia ma l'approccio terapeutico (farmacologico o chirurgico) è strettamente dipendente dall'eziologia.

Infatti, solo per i pazienti con ipertensione polmonare cronica tromboembolica esiste la possibilità di una terapia chirurgica risolutrice, la tromboendoarteriectomia polmonare. E per quella minoranza di pazienti che non possono essere operati o per quelli in cui l'ipertensione polmonare residua o recidiva dopo l'intervento c'è comunque un farmaco specifico, il Riociguat. L'efficacia di questo farmaco è stata dimostrata nello studio multicentrico randomizzato in doppio cieco CHEST-1.

Per i pazienti affetti da forme idiopatiche o associate a malattie sistemiche esiste un buon ventaglio di farmaci specifici sul circolo polmonare, da usare singolarmente o in combinazione. I nuovi trial che hanno come end-point la morbi-mortalità ci danno sicurezza sull'importanza di trattare ma anche ci confermano che la malattia è ancora oggi gravata da una prognosi scadente.

Per tutte le altre forme di ipertensione polmonare (da malattia cardiaca o da malattia polmonare) la terapia è generica (anticoagulante, digitale, diuretici se necessario, vasodilatatori in casi selezionati). Infine, in fase avanzata di malattia, un'ultima possibilità, ma non per tutti pazienti, è la terapia sostitutiva d'organo.

In uno scenario così complesso dal punto di vista e diagnostico e terapeutico è importante che tutti i medici che possono trovarsi di fronte un malato con ipertensione polmonare conoscano l'algoritmo diagnostico e le linee guida dell'ipertensione polmonare. È altresì importante che si conosca come eseguire correttamente, in questi pazienti con l'ipertensione polmonare, l'esame ecocardiografico ed il cateterismo cardiaco destro; solo in questo modo è possibile non soltanto fare una corretta diagnosi differenziale ma anche fare un corretto follow-up dei malati.

Questo evento formativo è volto ad illustrare ai medici interessati il corretto percorso diagnostico-terapeutico dell'ipertensione polmonare nel tentativo di accrescere il grado di conoscenza e di attenzione nei riguardi dei pazienti. Il fine ultimo consiste quindi nel garantire ad una percentuale sempre maggiore di pazienti l'accesso alle cure più adeguate.

## MARTEDI 12 GIUGNO

**8.15 – 8.45**

### **Introduzione e presentazione del corso**

A.M. D'Armini

**8.45 – 9.15**

### **IP di gruppo 1: cosa c'è da sapere**

S. Ghio

**9.15 – 10.00**

### **Dall'EPA all'IPCTE: è solo questa la via?**

L. Scelsi

**10.00 – 11.00**

### **Il ruolo della radiologia in questi pazienti**

R. Dore

11.00 – 11.30

Coffee Break con discussione

**11.30 – 12.15**

### **Ecocardiografia e cateterismo cardiaco destro**

S. Ghio

**12.15 – 13.00**

### **6-MWT e test di Bruce modificato**

A.G. Corsico

13.00 – 14.00

Lunch

**14.00 – 14.45**

### **La terapia medica specifica nell'IAP**

L. Scelsi

**14.45 – 15.45**

### **Il gold standard terapeutico dell'IPCTE: l'EAP**

A.M. D'Armini

**15.45 – 16.30**

### **La terapia medica specifica nell'IPCTE inoperabile e nell'IPCTE residua o ricorrente dopo intervento di EAP**

A.M. D'Armini

**16.30-17.00**

### **Discussione finale ed interattiva**

Tutti i docenti

## MERCOLEDI 13 GIUGNO

**08.15 – 09.00**

### **Il ruolo della BPA e del trapianto polmonare**

A.M. D'Armini

**09.00 – 09.45**

### **Gestione intra-operatoria e post-operatoria**

E. Milanese

**09.45 – 11.00**

### **Casi clinici suggestivi** (Presentazione interattiva)

A.M. D'Armini

11.00 – 11.30

Coffee Break con discussione

**11.30 – 12.15**

### **Novità dalla bibliografia internazionale**

A.M. D'Armini

**12.15 – 12.45**

### **Verifica di apprendimento ECM con questionario**

**12.45 – 13.00**

### **Note conclusive**

A.M. D'Armini

13.00 – 14.00

Lunch